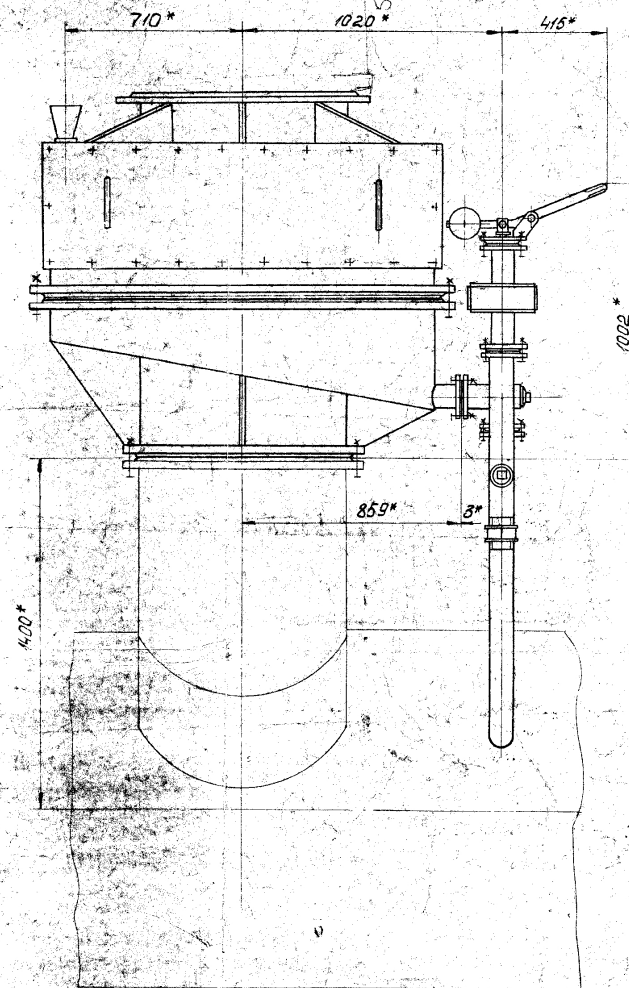
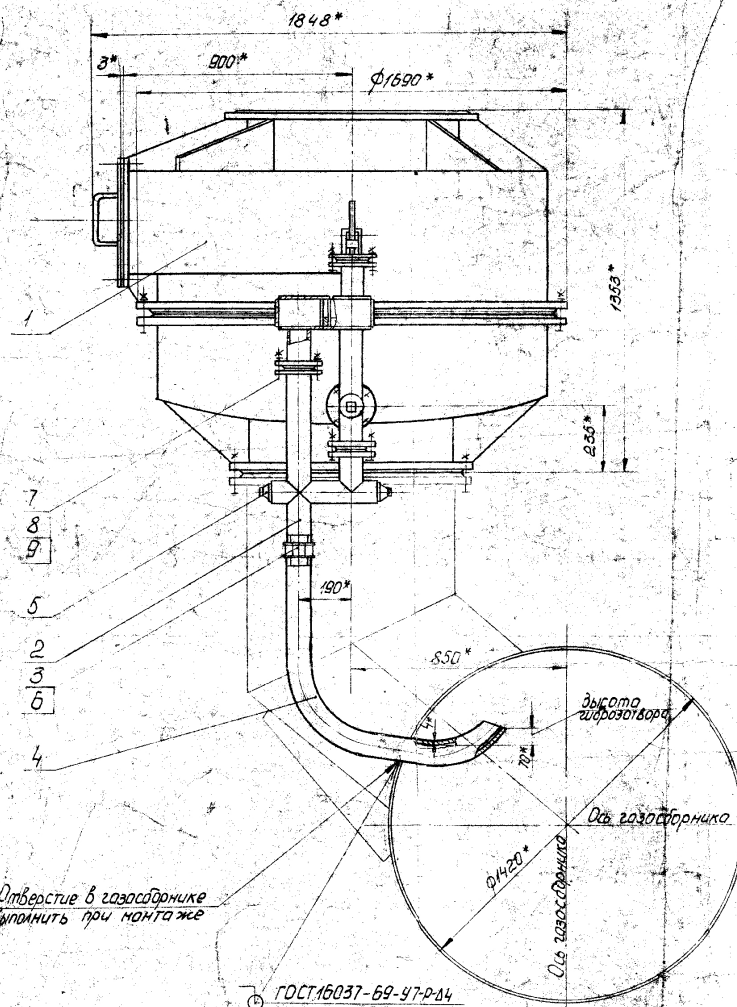


23-1015380СБ



1. Технические требования к изделию по ТУ 24-1-515-76

2. Размеры для справок.

23-1015380СБ		Газосборный клапан		Масса нетто	
КБ-2		1500		1.10	
		Лист		3КХ3	

1015380

№	Изм.	Кол.	Наименование	Ед.	Примечание
<u>Документация</u>					
23			23-101538006		Сборочный чертеж
					Сборочные единицы
И	1		1015350		Гидрозатвор
				1	автоматический
И	2		818850		Звено
				1	
<u>Детали</u>					
И	3		И-818856		Муфта
				1	
И	4		И-1015379		Труба
				1	
И	5		И-917980		Пробка 70
				2	
И	6		И-818859		Контргайка
				1	
Б4	7				Прокладка
					Картон асбестовый S3
					ГОСТ 2850-58
				2	Ф90/120 0,025кг
<u>Стандартные изделия</u>					
8					Болт М16×60.68
				8	ГОСТ 7798-70
9					Гайка М16.5
				8	ГОСТ 5915-70

1015380

Лист 1 из 1
 Разработчик: Лисичкин М.И.
 Проверил: Гаврилов В.С.
 Установка гидрозатвора
 И.Б. Гурченко
 Я.А. Яковлев
 СЛАВТЯЖМАШ

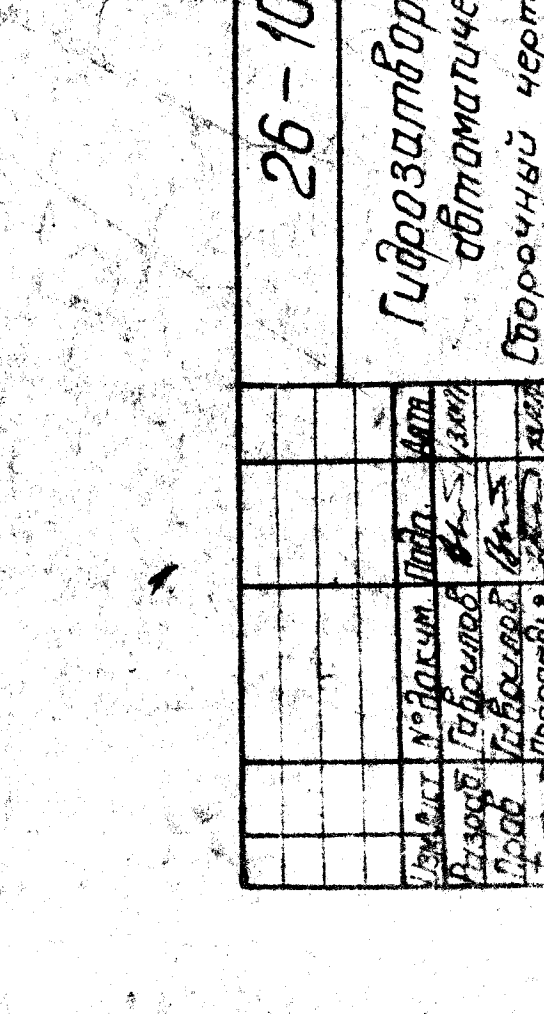
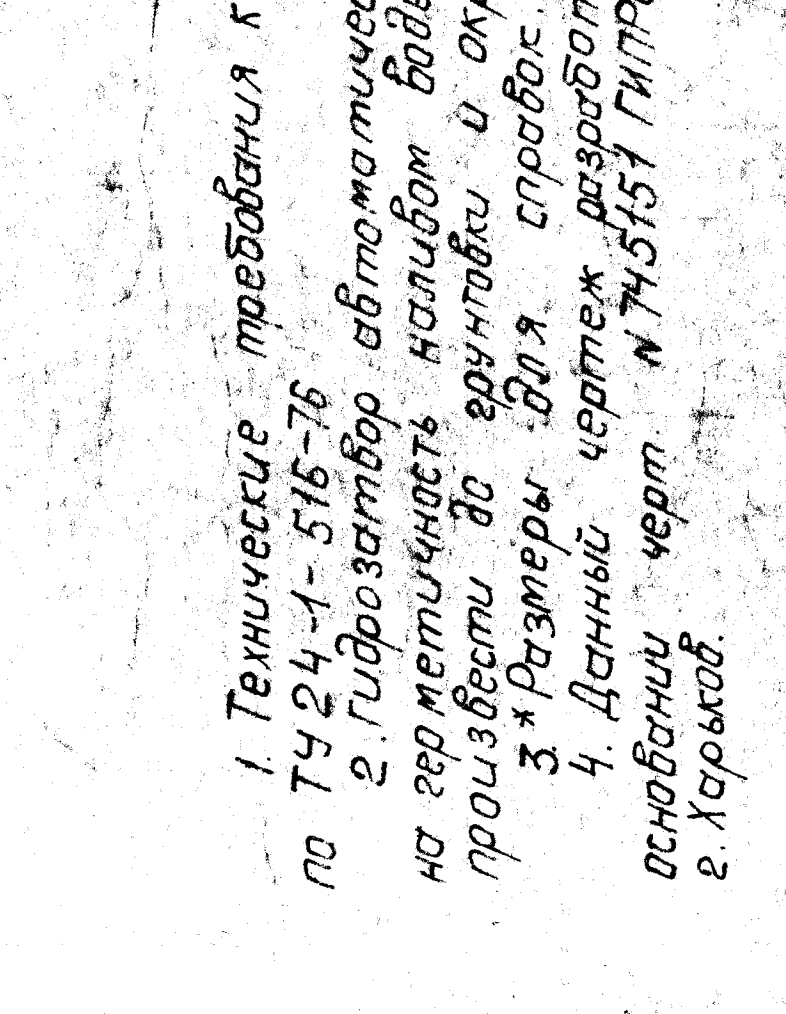
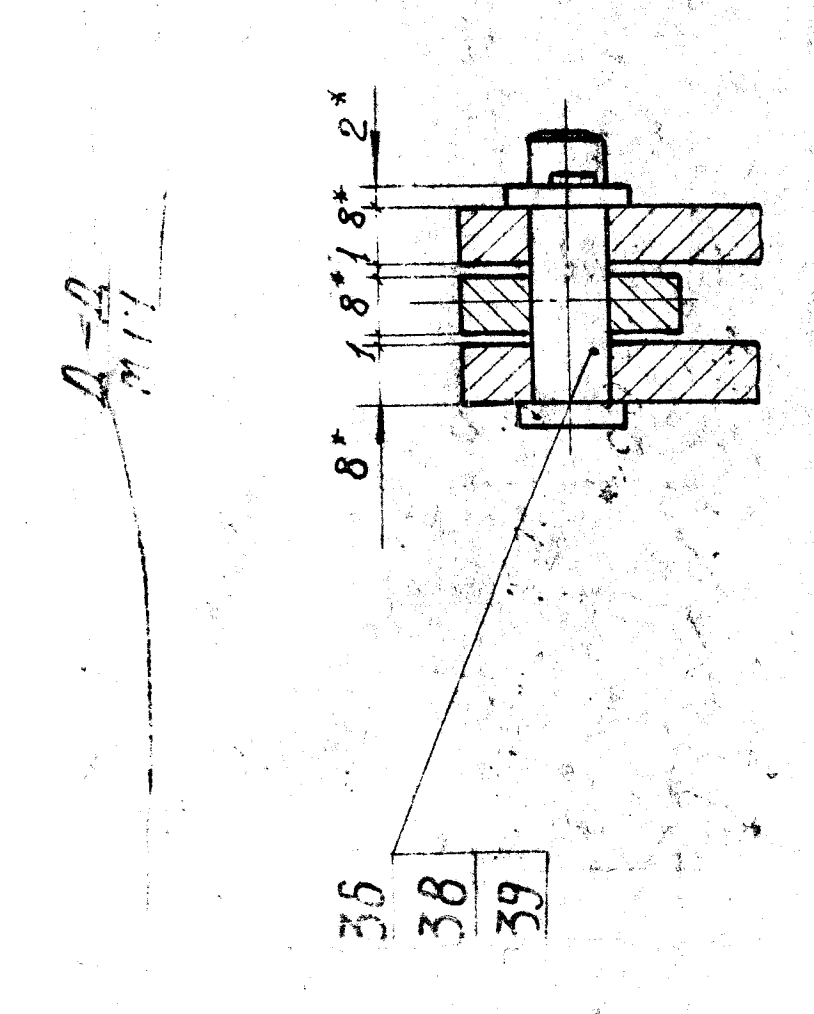
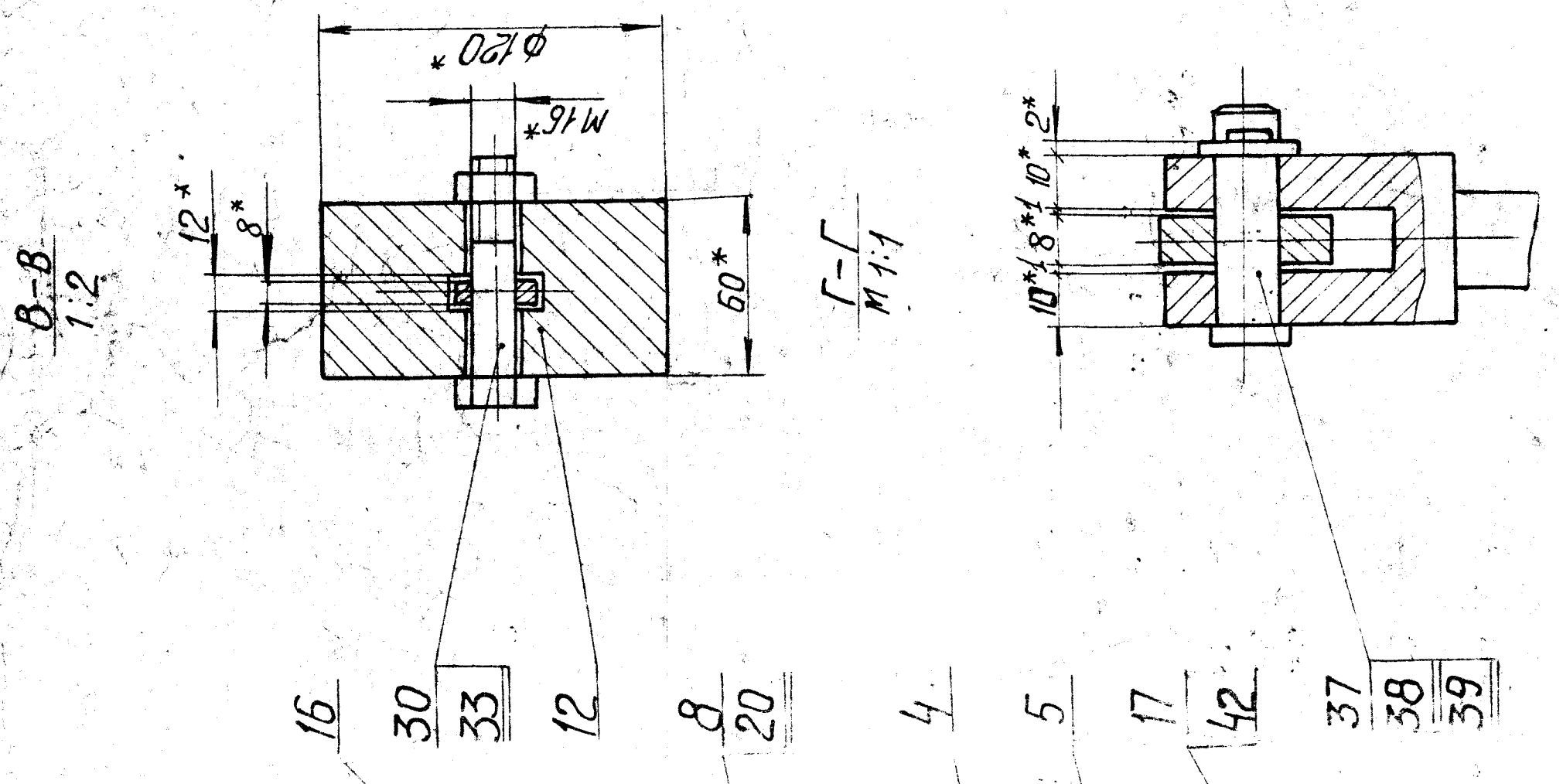
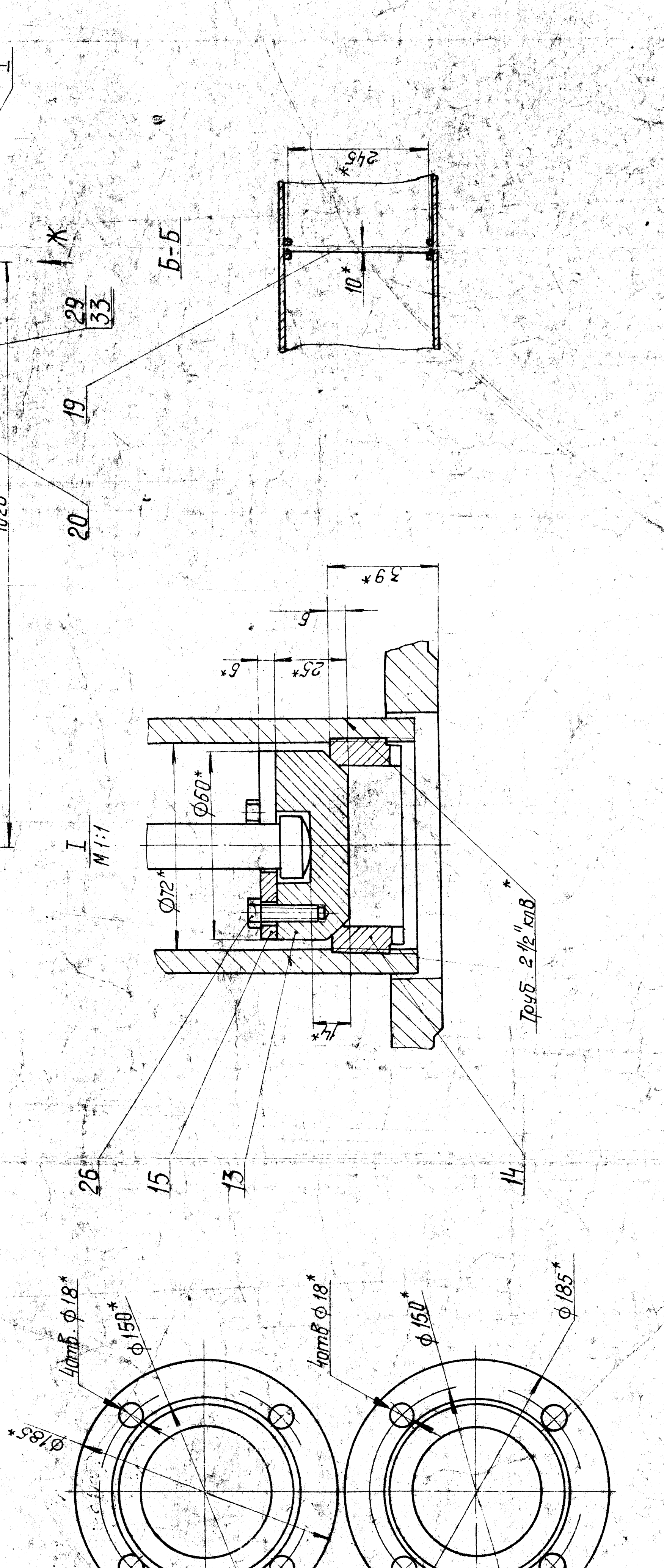
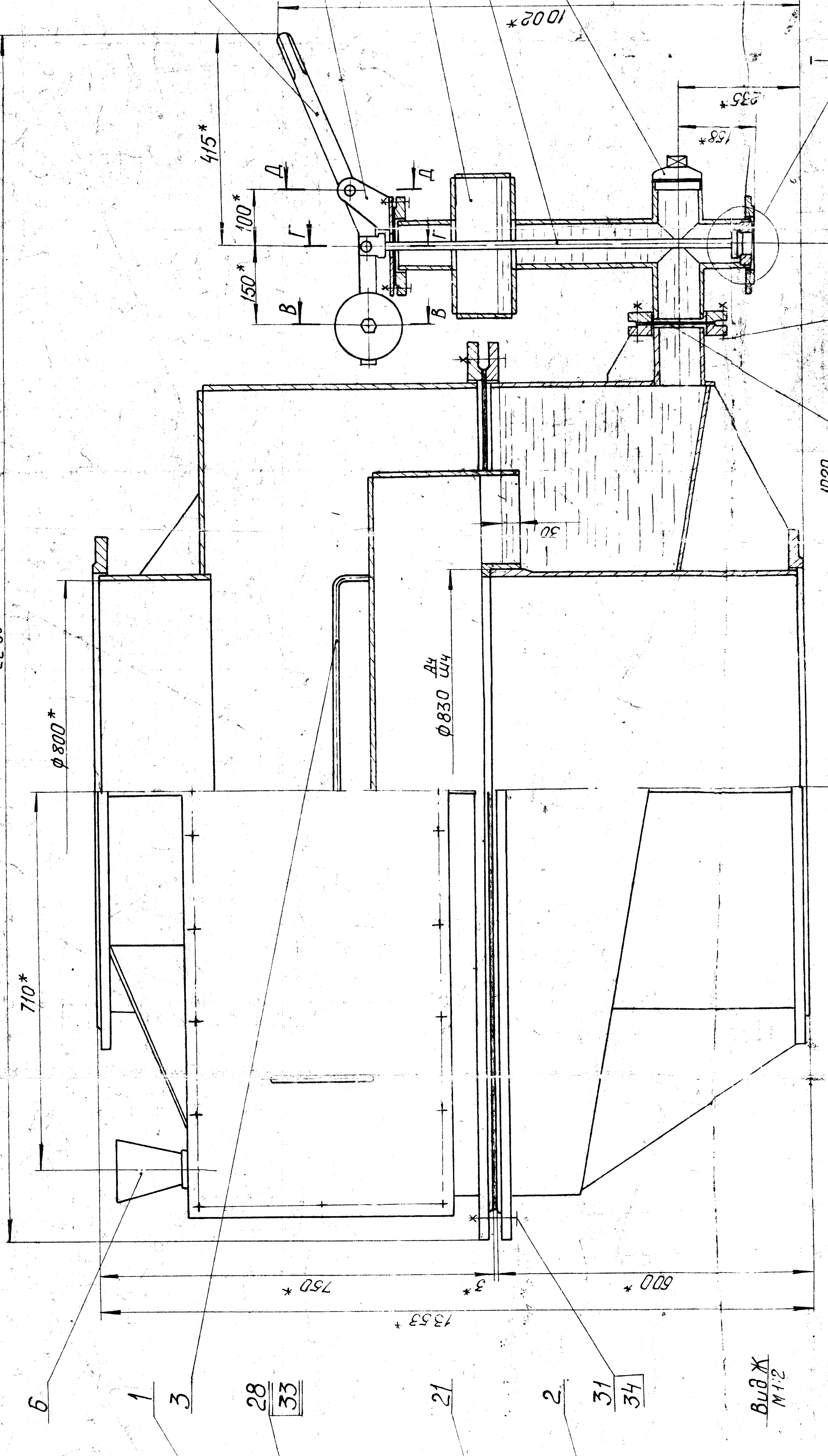
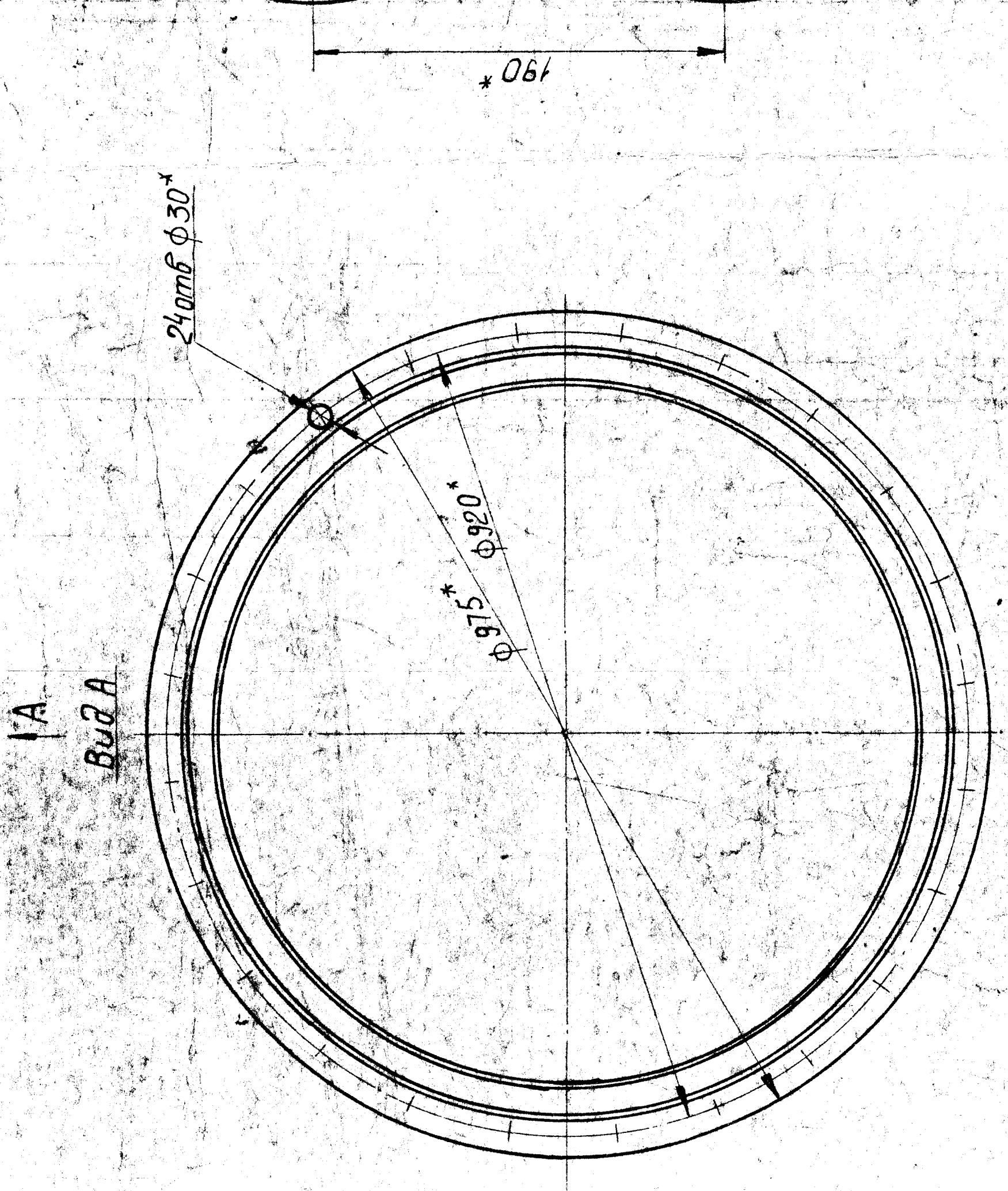
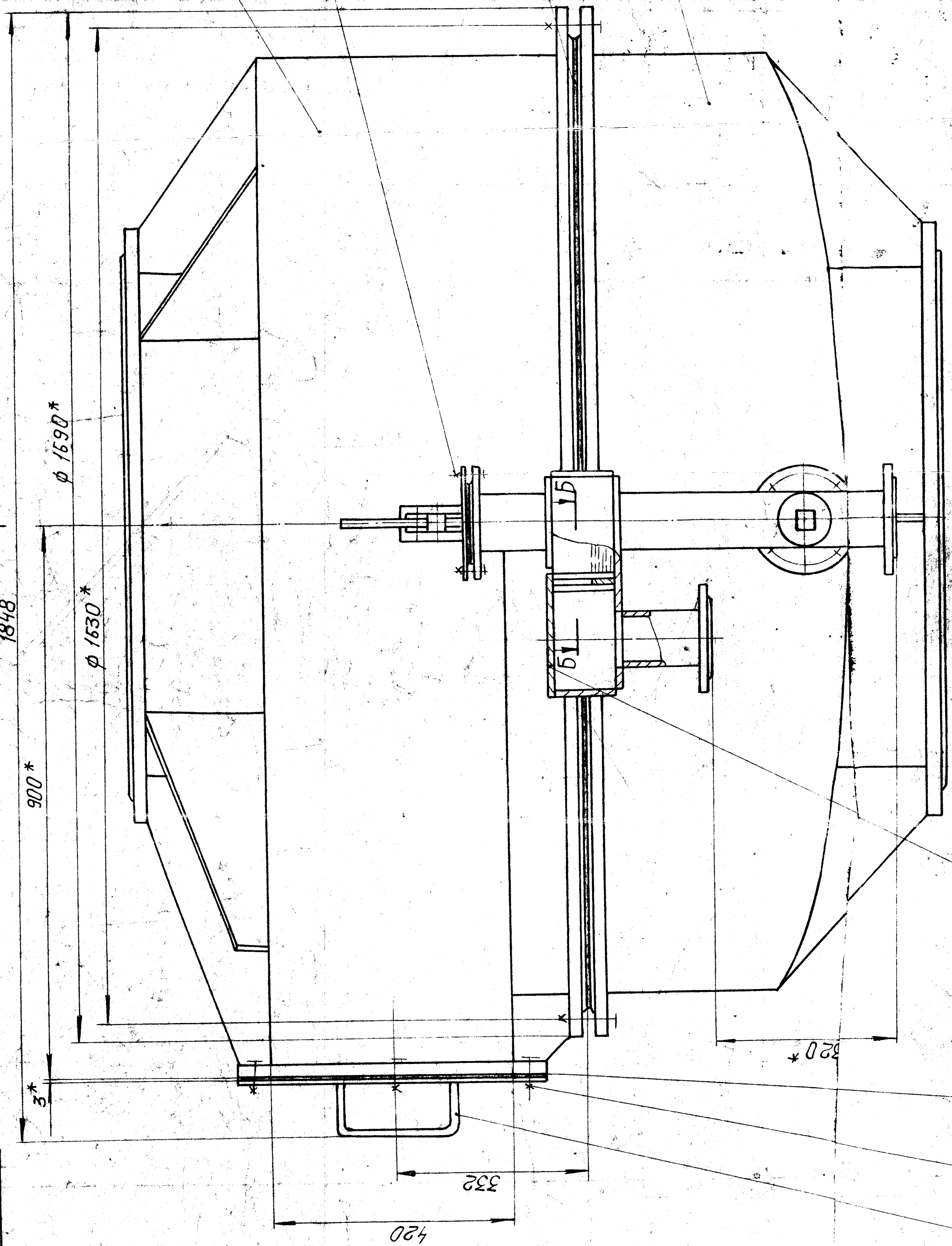
Материал	Масса, кг		Листов	Проект, лист №	Примечание
	шт.	об.			
			0,875		
	1465	1465	12,875		
	22	22	1,125		п. 90
Сталь 30Х13 ГОСТ 5632-61	1,24	1,24	0,125	818849	Заимств.
Труба 89х4 ГОСТ 10704-63	13,0	13,0	0,125		
Труба 89х3 ГОСТ 10706-63	0,6	1,2	0,125	918000	Заимств.
И.430-6 ГОСТ 1215-59	0,5	0,5	0,125	818849	Заимств.
			0,025	0,05	
			0,13	1,04	
			0,03	0,24	

1015380

1500

Лист 1 из 1
 Разработчик: Лисичкин М.И.
 Проверил: Гаврилов В.С.
 Установка гидрозатвора
 И.Б. Гурченко
 Я.А. Яковлев
 СЛАВТЯЖМАШ
 Для справок

26-1015350-92



1. Технические требования к изделию по ТУ 24-1-516-16
2. Гидроцилиндр автоматический испытатель на герметичность напором воды. Испытание производится до единички и окраски.
3. Размеры для справок.
4. Данный чертеж разработан на основании черт. № 40151 ГИПРОСА
в черт. № 1015350-92

26-1015350-92		Лист 1	Итого листов
Гидроцилиндр автоматический		№ 10153	1-3
Чертеж		Лист	Итого листов
Составитель		Лист	Итого листов
Проверщик		Лист	Итого листов
Утвержден		Лист	Итого листов

44-01884006 1015350

44-01884006 1015350

1015350

Документация

26 - 1015350СБ Сборочный чертеж

Сборочные единицы

И	1	1015360	Корпус верхний	1
И	2	1015370	Корпус нижний	1
И	3	1015355	Крышка гидрозатвора	1
И	4	1015378	Патрубок переливной	1
И	5	818841	Втулка клапана	1
И	6	818844	Воронка	1
И	7	1015369	Крышка	1
И	8	818860	Крышка с кронштейном	1

Детали

И	11	И - 818874	Крышка	1
И	12	И - 818870	Контргруз	1
И	13	И - 1015351	Клапан	1
И	14	И - 1015352	Седло	1
И	15	И - 1015353	Шайба	1

1015350

Гаврилов В.С. 3.10.77 Гидрозатвор
Гаврилов В.С. 3.10.77 автоматический
Чайков П.И. 3.10.77
Арзамасский 3.10.77
СЛАВТЯЖМАШ

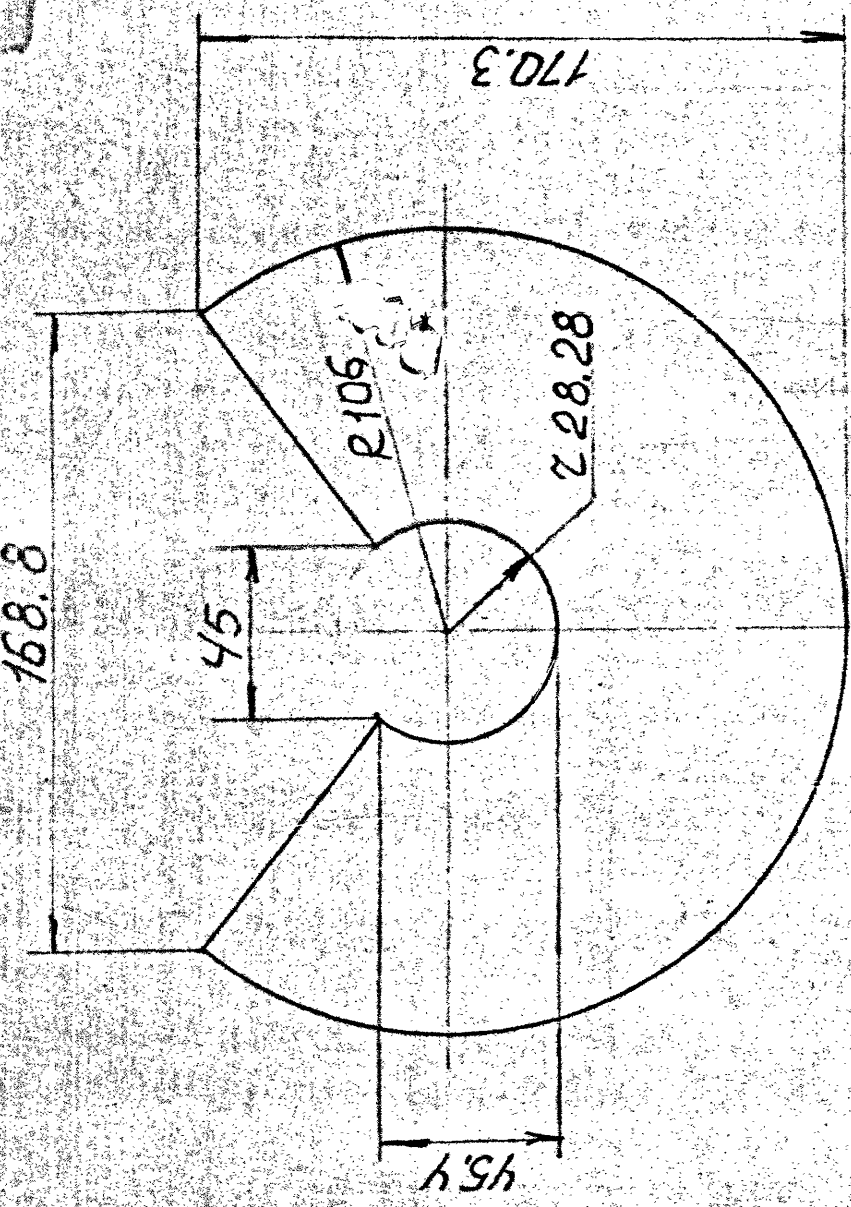
л. 90

(12.5)

Материал	Масса, г		Листов	Полная стоимость	Примечания
	Деталь	Сборка			
			1875		
	632	632	2375		
	507	507	2375		
	194	194	0,875		
	35	35	2,0		
	1,3	1,3	0,5	818840	Заметно
	5,0	5,0	0,375	818840	Заметно
	54,5	54,5	0,5		
	2,4	2,4	0,625	818840	Заметно
Б.П.Н. 1015350-74					
Лист 30м 3005 ГОСТ 14637-69	6,8	6,8	0,125	818840	Заметно
С 412-28 ГОСТ 1442-70	5	5	0,125	818840	Заметно
Сталь 30V13 ГОСТ 5632-72	0,5	0,5	0,125		
— " —	0,45	0,45	0,125		
Б.П.Н. 6 ГОСТ 14637-74	0,1	0,1	0,125		
Лист 30м 3005 ГОСТ 14637-69	0,1	0,1	0,125		

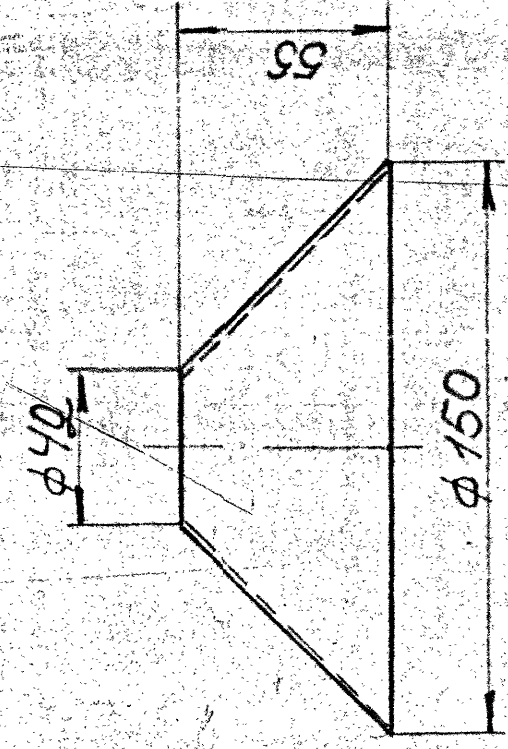
1015350

1465		9,0	
Итого	1	3	3,125
Итого	1	3	0,75
Итого	1	3	12,875
ДЛЯ СПРАВКИ		Гаврилов	



Деталь № 10

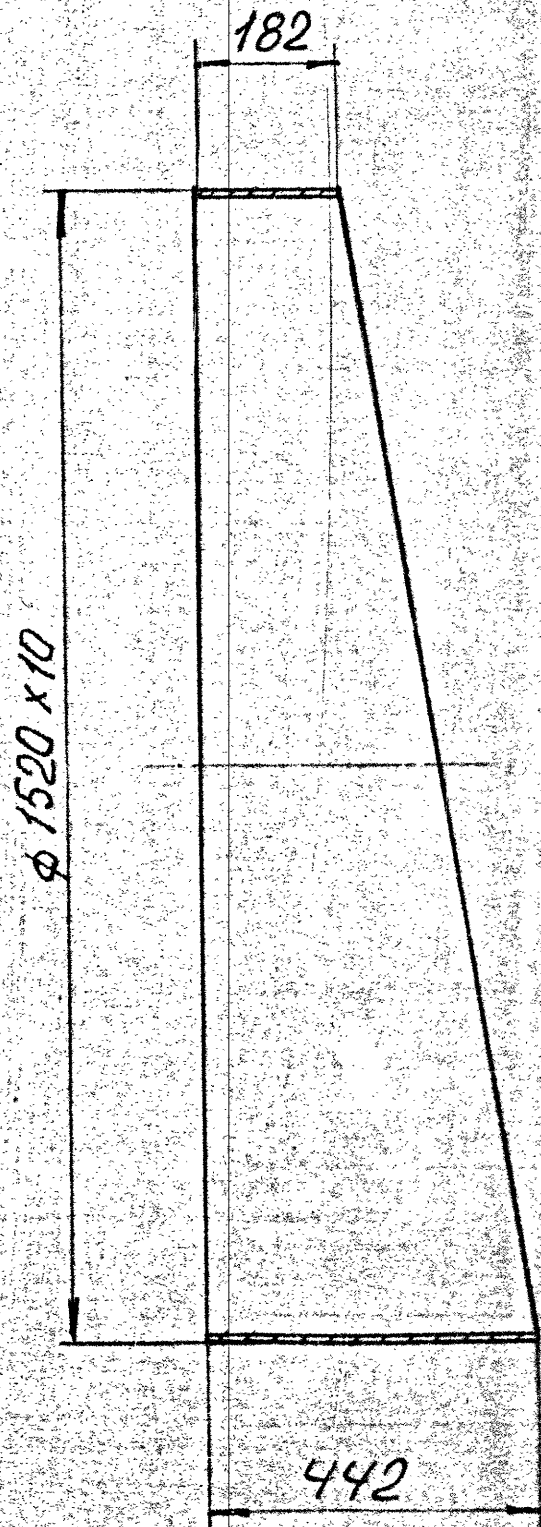
1:20



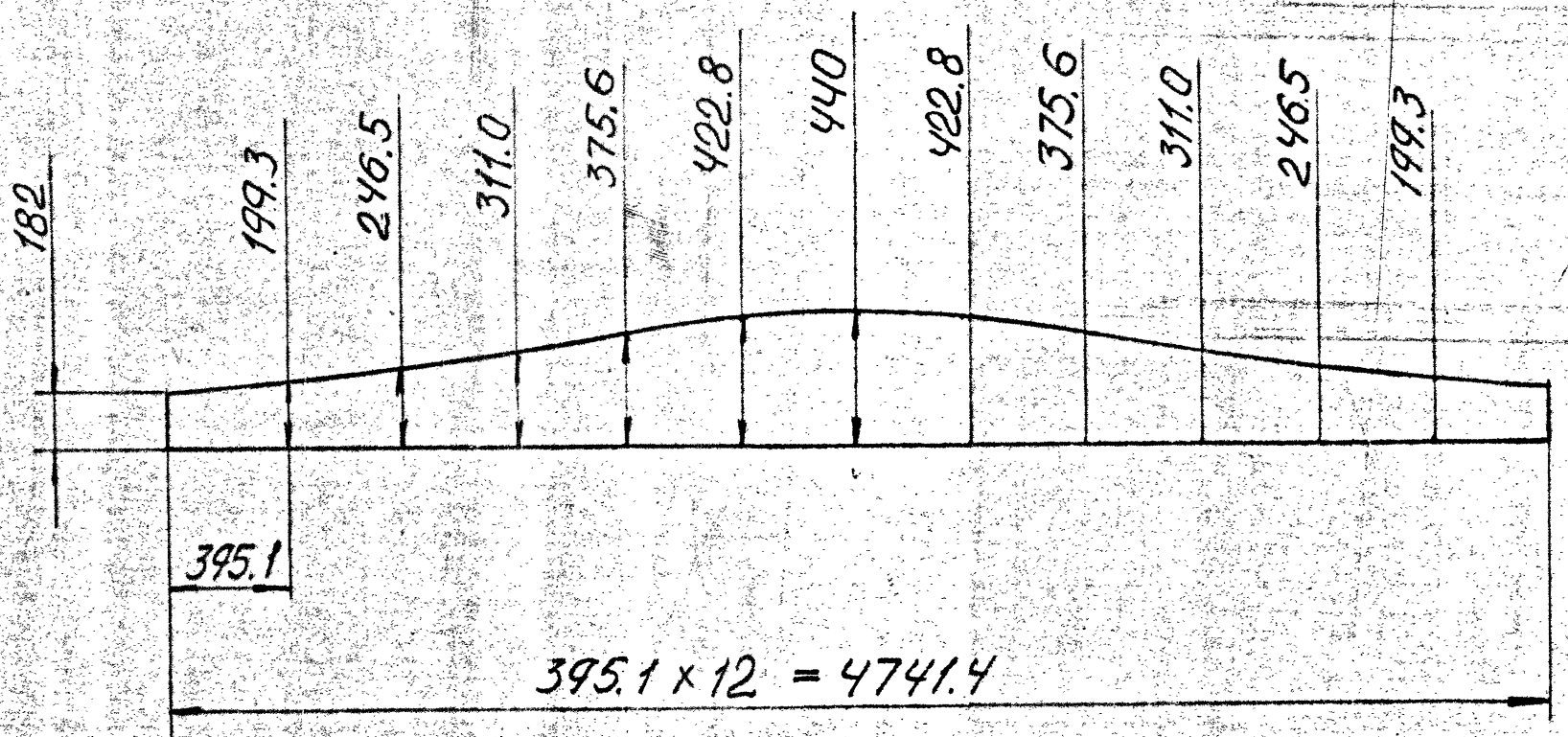
Примечание:

Данная деталь является
высотой катета и/или радиусом
электродов
Вариант исполнения шов электродом
типа Э-42 по ГОСТ 9467-85

№	Веченье	Длина	№	№	Век	Век	1844
1	-10 x 400	915	2	203	28.7	574	
2	-10 x 1500	1665	1	-	-	-	1960
3	-10 x 187	340	5	-	-	-	419
4	Длина 400	832	1	-	-	-	790
5	-10 x 530	2371	1	-	-	-	983
6	-10 x 187	505	1	-	-	-	7474
7	-10 x 915	1500	1	-	-	-	1077
8	-10 x 120	2371	1	-	-	-	223
9	Длина 400	335	1	-	-	-	0.8
10	φ 212	8=25	1	-	-	-	0.7
11	Длина 400	8=22	1	-	-	-	461
12	-10 x 200	2544	1	-	-	-	439
13	-20 x 55	530	2	-	-	-	46
14	-20 x 55	1525	2	203	13.2	26.4	

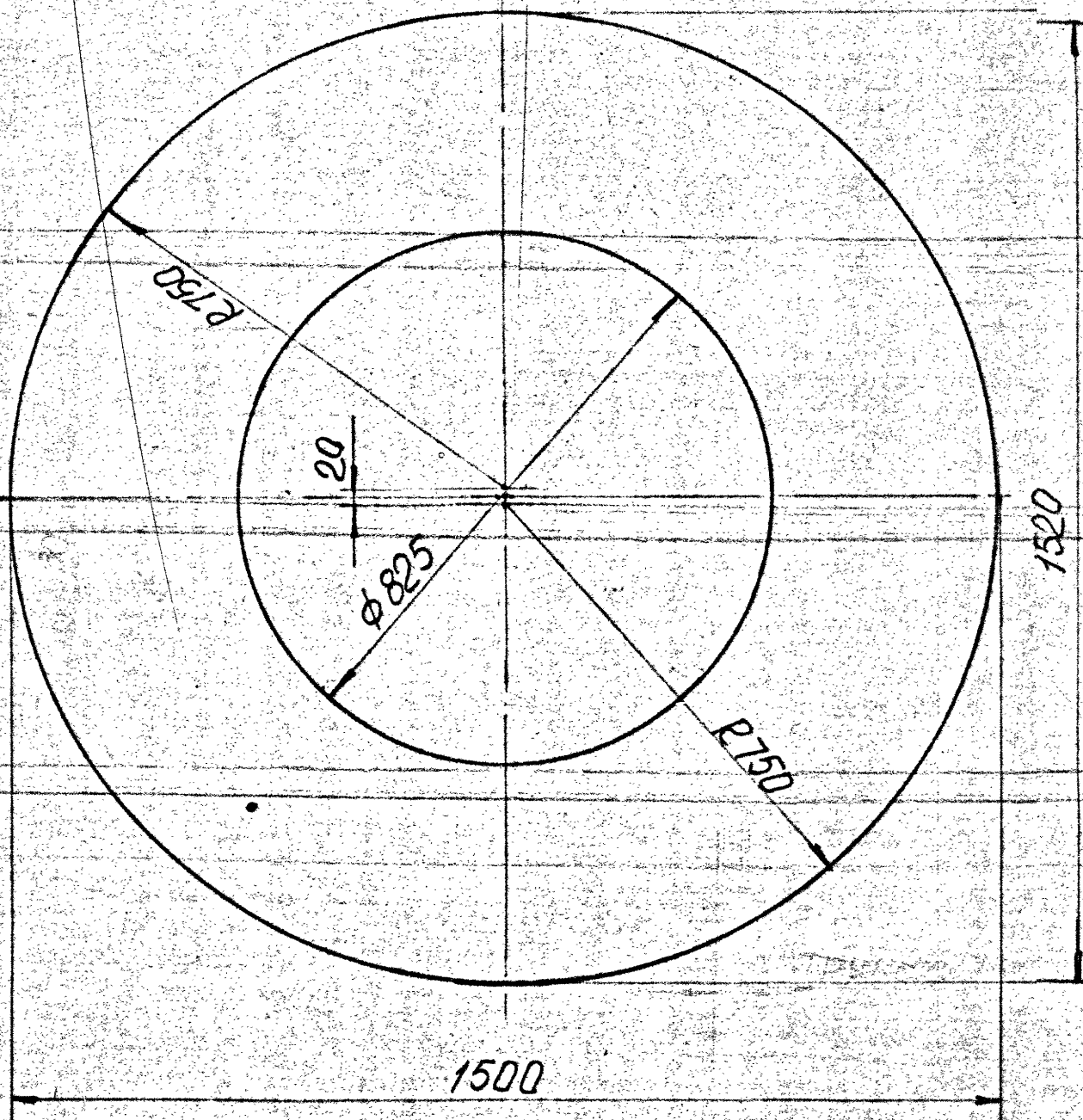


Развертка обечайки 1:25



$395.1 \times 12 = 4741.4$

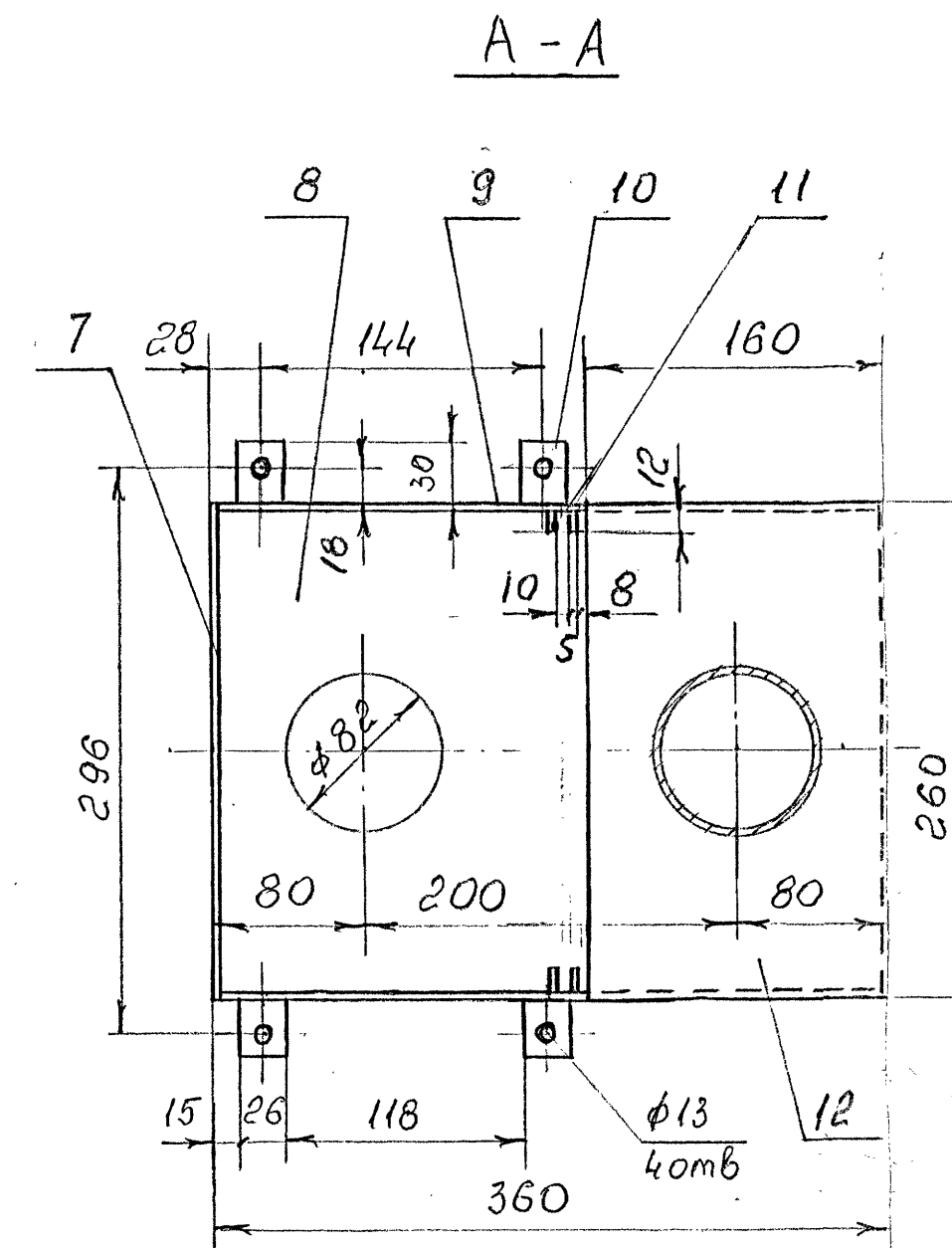
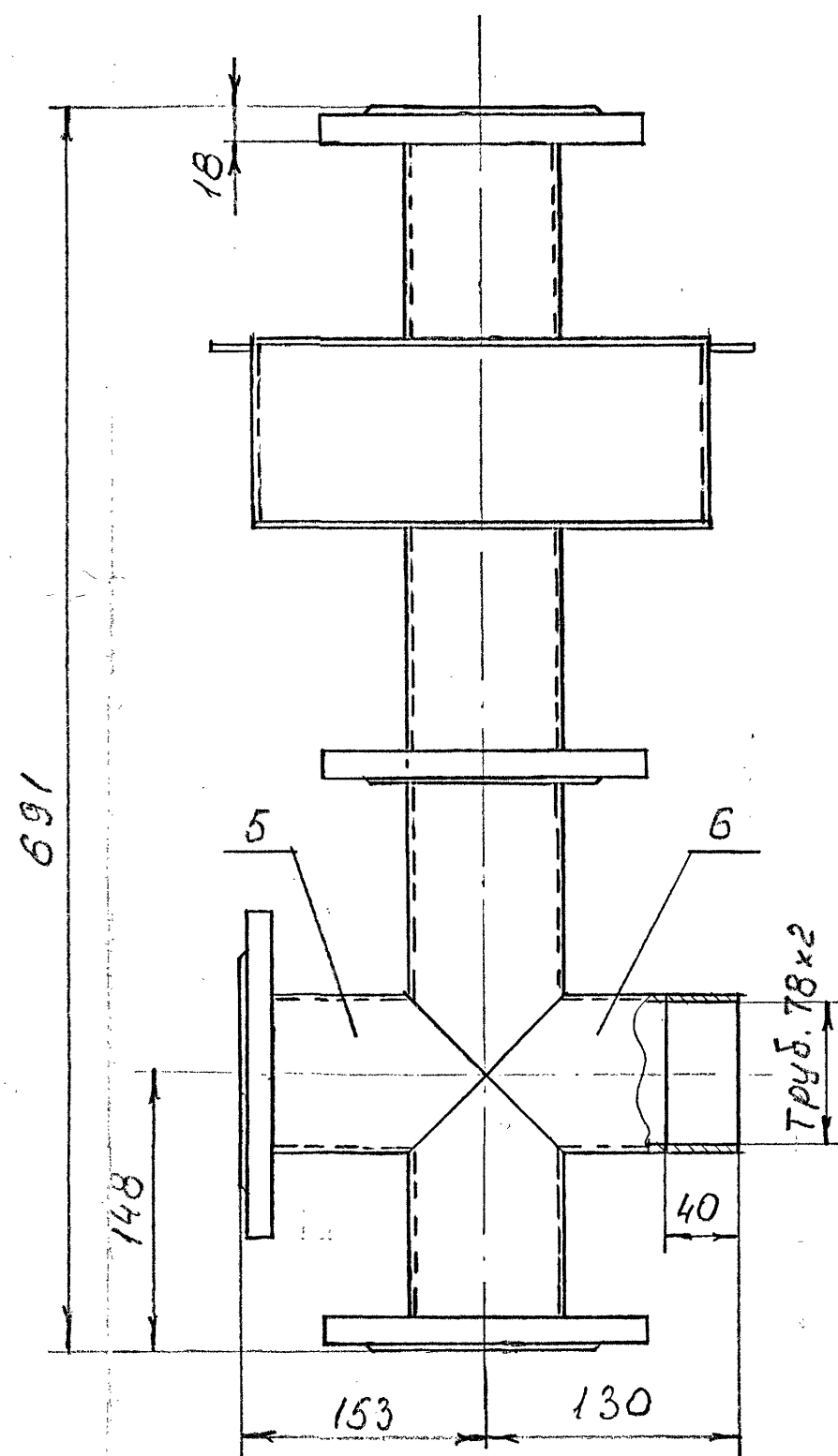
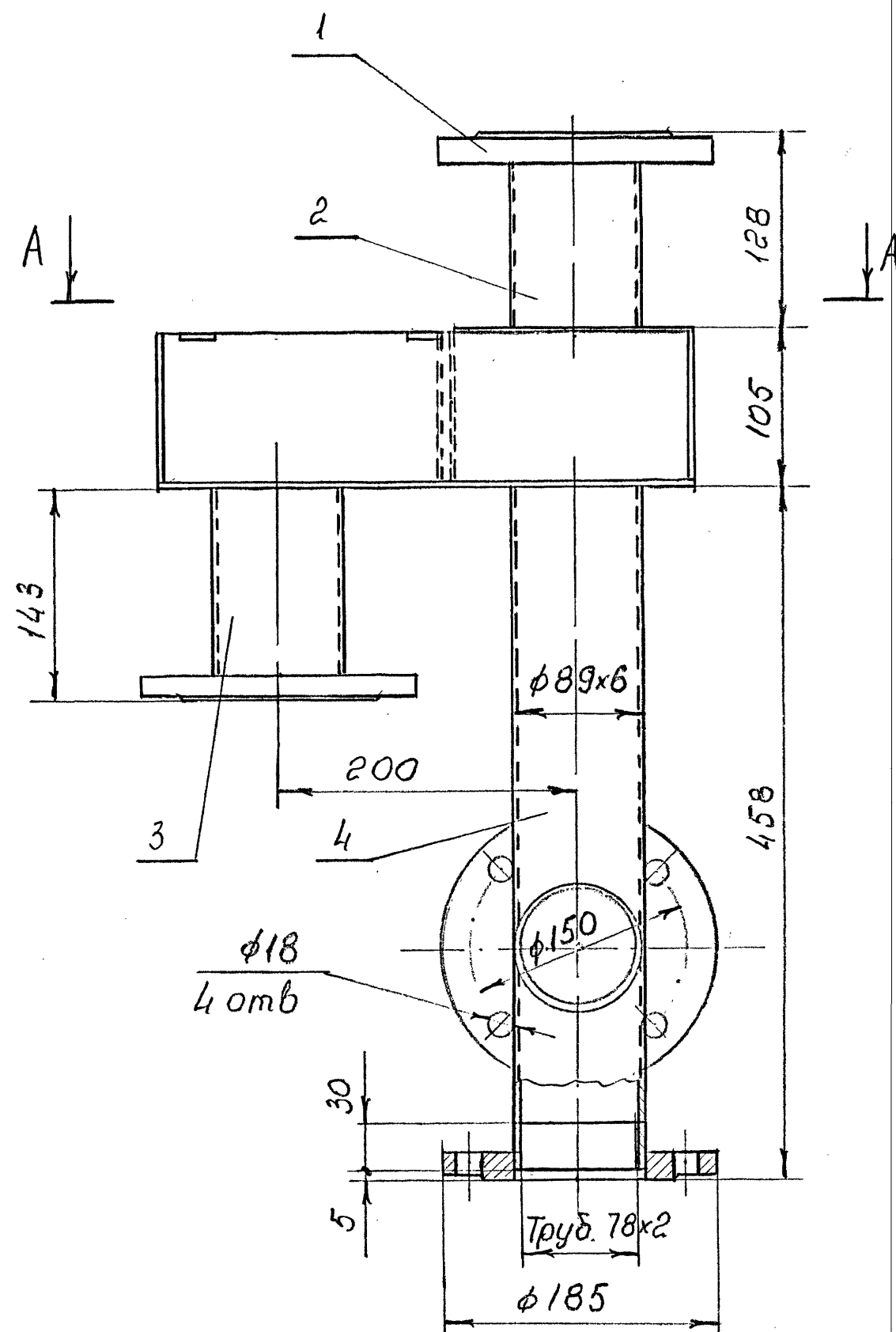
29503-01				Лист	Масса	Масшт
Изм.	Лист	Нач.	Кот.	Разработчик	115.7	1:10
Гл. инж.	Ю. Д. Собо	Нач. Т. Шифрин	Нач. Р. Б. Афанасьев	Установка тарелки свечи		
Нач. Р. Б. Афанасьев	Нач. Р. Б. Афанасьев	Нач. Р. Б. Афанасьев	Нач. Р. Б. Афанасьев	Поруч.		
Констр.	Котова	Котова	Котова	Обечайка	Лист	Листов
				Ст. 3 ГОСТ 380-85	ОАО "ФСКЗ"	
					РБ	



29503-02

				Коробовый КБ 1БН			Литер	Масса	Масшт
Изм	Лист	Наручи	Изд	Дата	Газодоборчик	Установка тарелки обеч		97.2	1:10
Гл. инж.	Коробов				Корпус				
Нач. то	Широкий				Дилце		Лист	Вместов	
Нач. КБ	Афанасьев			22.10	Ст. 3	Гост 380-85	040	"ДРКЗ"	
Консер	Катова			991				КБ	

179912



Конструкция корпуса клапана
сварная. Варить сплошным швом
по всем линиям примыкания
катетом 5 мм электродами
Э-42А ГОСТ 9467-75

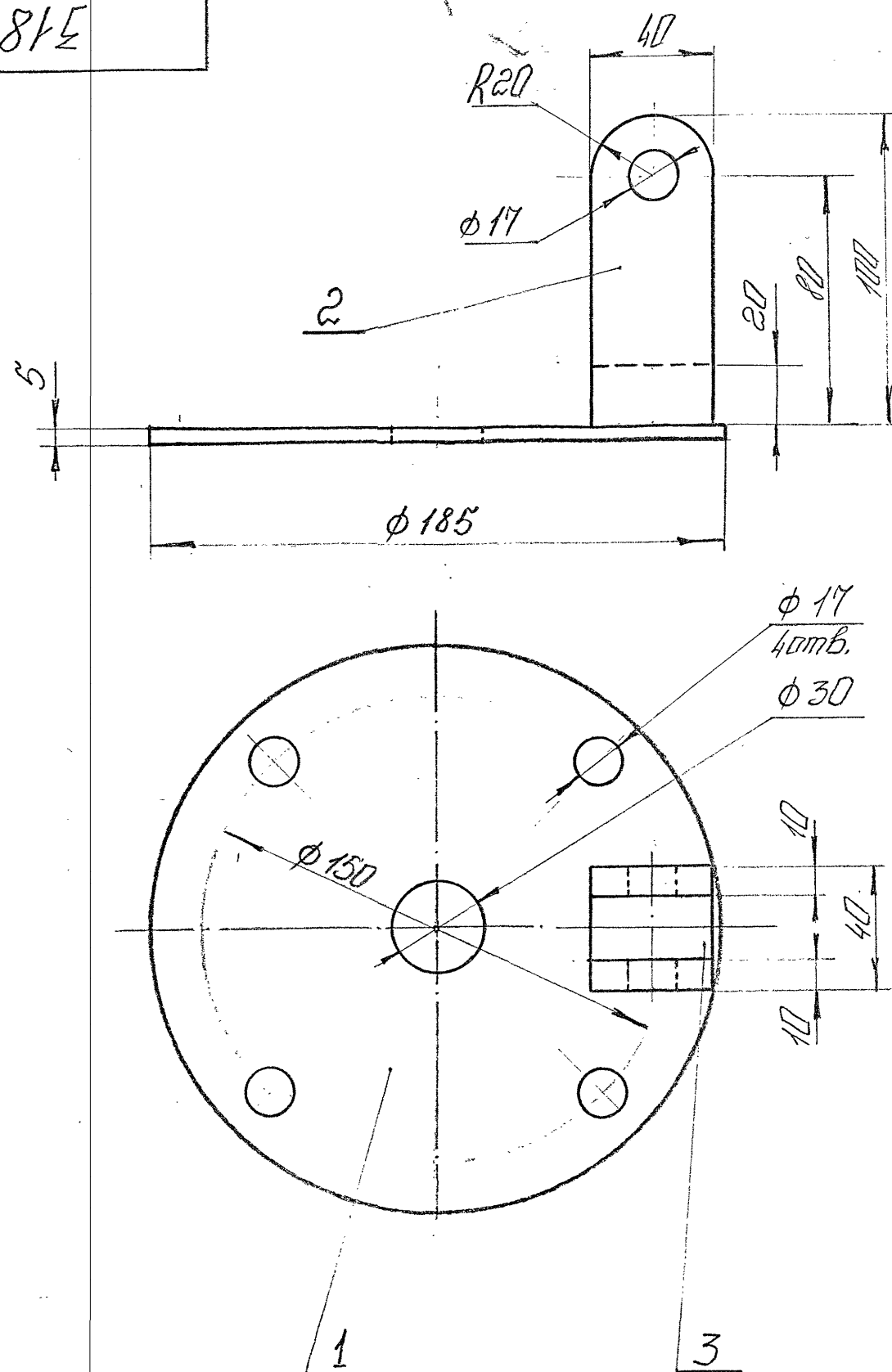
Спецификация

Поз	Обозначение	Наименование	Кол	Масса ед, кг	Прим
1	ГОСТ 12820-80	Фланец 1-6-80	4	2,4	
2	ГОСТ 8732-70	Труба 89x6 l=123	1	1,5	
3	ГОСТ 8732-70	Труба 89x6 l=138	1	1,7	
4	ГОСТ 8732-70	Труба 89x6 l=310	1	3,6	
5	ГОСТ 8732-70	Труба 89x6 l=148	1	1,6	
6	ГОСТ 8732-70	Труба 89x6 l=130	1	1,4	
7	ГОСТ 19903-74	Лист 5x95x260	2	1,0	
8	ГОСТ 19903-74	Лист 5x260x360	1	3,3	
9	ГОСТ 19903-74	Лист 5x95x350	2	1,3	
10	ГОСТ 19903-74	Лист 5x26x30	4	0,03	
11	ГОСТ 19903-74	Лист 5x12x95	4	0,04	
12	ГОСТ 19903-74	Лист 5x160x260	1	1,4	
		Электроды	2%	0,6	

АРХІВНИЙ
ПРИМІРНИК

31654						УКЦ КБ 1-БИС свеча газосборника клапан корпус			Стадия	Масса	Масса
Изм	Кол	Лист	№ док	Подпись	Дата				Р	29,6	1,4
Гл. инж.		Рафальский			15.02.2008				Лист	Листов	
Нач. ПК		Сердюк			15.02.2008				ОАО "ДКХЗ"		
ГИП		Поздняков			15.02.2008				ПКО		
Разраб		Поздняков			15.02.2008						
Исполн		Поздняков			15.02.2008						

54815



Спецификация

Поз.	Обозначение	Наименование	Кол.	Масса ед.кг	Прим.
1	ГОСТ-19903-74	Лист 5x185x185	1	1.3	
2	ГОСТ 19903-74	Лист 10x40x100	2	0.3	
3	ГОСТ 19903-74	Лист 20x20x40	1	0.06	
	Электроды Э42-А	Металл. наплавлен	2%		

Конструкция крышки - сварная. Варить сплошным швом по всем линиям прилегания деталей катетом 5мм, электродами Э42-А по ГОСТу 9467-75

АРХИВНИЙ
ПРИМЕРНОК

31849

Изм.	Кол.	И.О.Ф.И.	Подпись	Дата	Учелоксовый КБ-1БНГ	Листов	Масса	Масштаб
1	1	Варламов		02.08	Гвечи газосборника	Р	1.9	1:2
Нац. ПКП	Сердюк			02.08	Клапан	Лист		Листов
ГНП	Поздняков			02.08	Крышка	РАД "ЛКХЗ" ГИКО		
Констр.	Кутышов			02.08				
Н.контр.	Поздняков			02.08				

К. рек. и. 1

Technical drawing of a mechanical part, likely a bracket or support, showing dimensions and annotations:

- Overall length: $543,4$
- Overall width: $440^{+0,5}$
- Top horizontal edge: $40^{+0,5}$
- Bottom horizontal edge: $40^{+0,5}$
- Vertical distance between horizontal edges: 20
- Distance from left edge to center of hole: 100
- Hole diameter: $\phi 17$
- Annotation: 2 мм (2 mm)
- Distance from center of hole to right edge: 114
- Distance from center of hole to right edge (bottom view): $135^{+0,5}$
- Angle: 40°

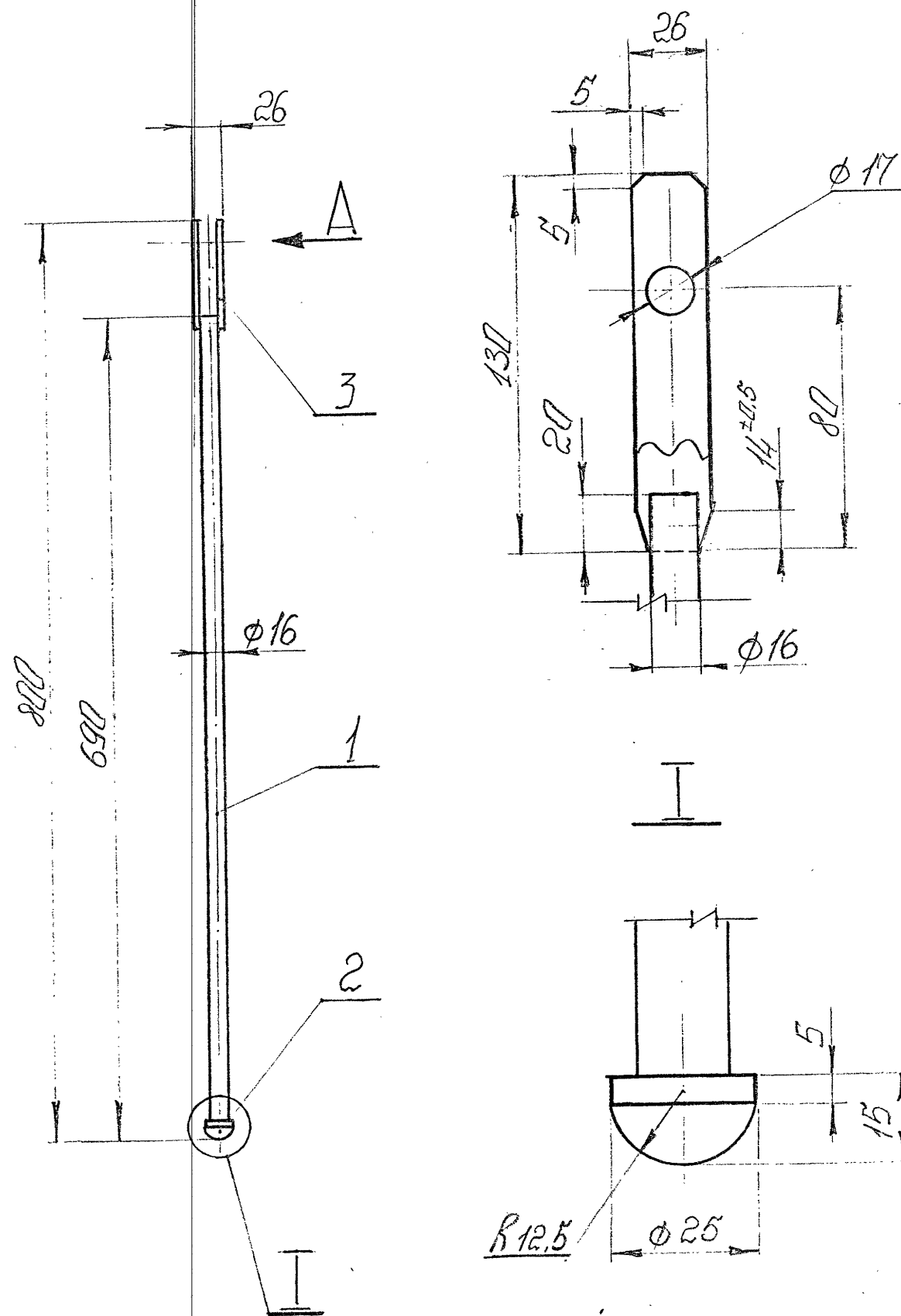
АРХІВНИЙ ПРИМІРНИК

					31850			
Изм. Крл.	Нотхум	Рыжик	Мата	Узелоксобый КБ-1БИС	Градус	Масса	Масштаб	
Л. интн.	Видальский	Рыжик	02.08	Гвечи газосборника	Р		1:5	
Наи. ПКП	Горюхов	Рыжик	02.08	Клапан. Рычаг	Лист	Листов		
ГИП	Проздников	Рыжик	02.08	Гм3 ГЛСТ 14637-89	ЦАП "ДКХЗ"			
Констр.	Куликов	Рыжик	02.08		ПКП			
Н.контр.	Проздников	Рыжик	02.08					

К. рек. и. I

84848

Вид А



Спецификация

Поз.	Обозначение	Наименование	Кол.	Масса ед. кт.	Прим.
1	ГОСТ 2590-88	Круг $\phi 16$ $l = 675$	1	1.06	
2	ГОСТ 2590-88	Круг $\phi 25$ $l = 15$	1	0.05	
3	ГОСТ 19903-74	Лист $5 \times 26 \times 130$	2	0.13	
Электроды Э42-А		Металл. наплавлен.	2%		

Конструкция штока - сварная. Варить сплошным швом по всем линиям прилегания деталей катетом 5 мм, электродами Э42-А ГОСТ 9467-75.

АРХІВНИЙ
ПРИМІРНИК

31848

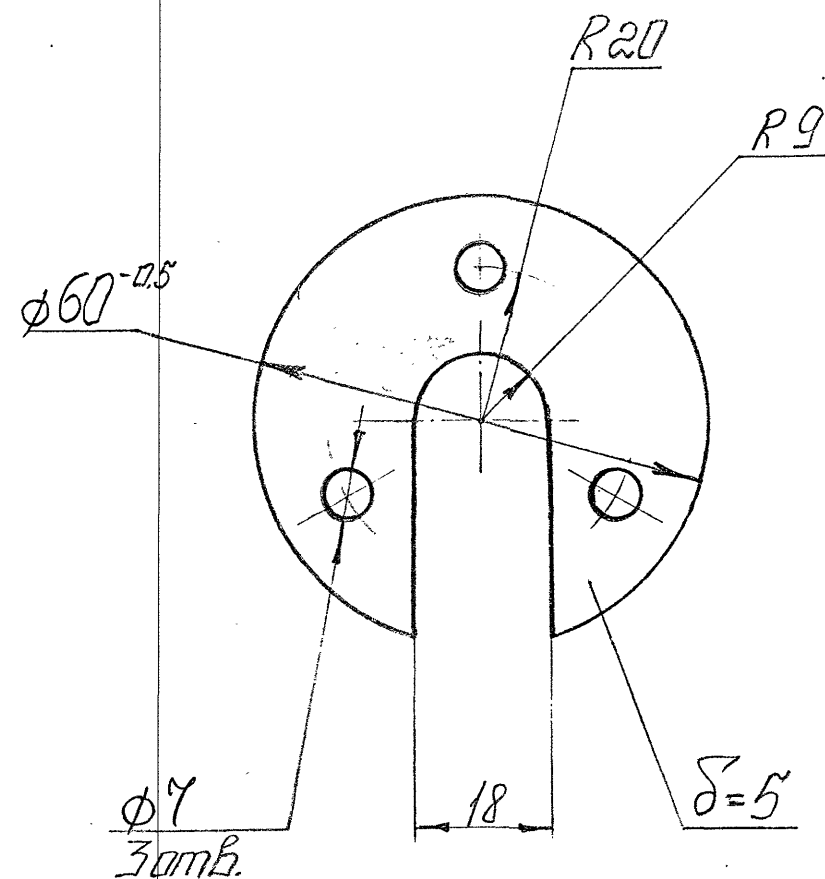
					31848		
					Углекисловый КБ-1 БИС		
					Свечи газосборника		
					Клапан		
					Шток		
Изм.	Кол.	Наименование	Получено	Дата	Лист	Масса	Масштаб
Гл. инж.	Роговский	Роговский	Роговский	02.08	Р	1.4	1:5
Нач. ПКД	Гуров	Гуров	Гуров	02.08			
Гип	Поздняков	Поздняков	Поздняков	02.08			
Констр.	Куликов	Куликов	Куликов	02.08			
Н. контр.	Поздняков	Поздняков	Поздняков	02.08			

К. рек. п. 1

Изм. и дата Взам. инв. №

55L15

Rz80 (✓)

АРХИВНЫЙ
ПРИМЕРНИК

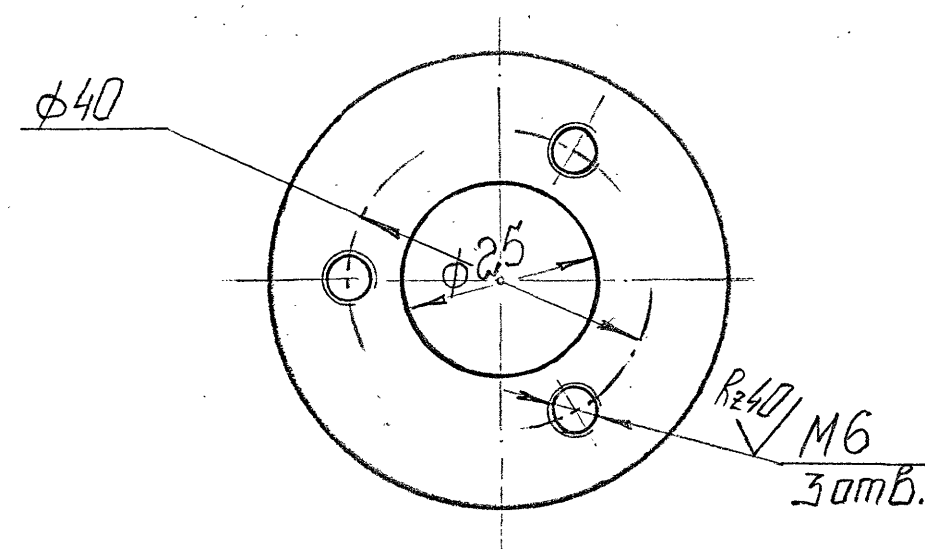
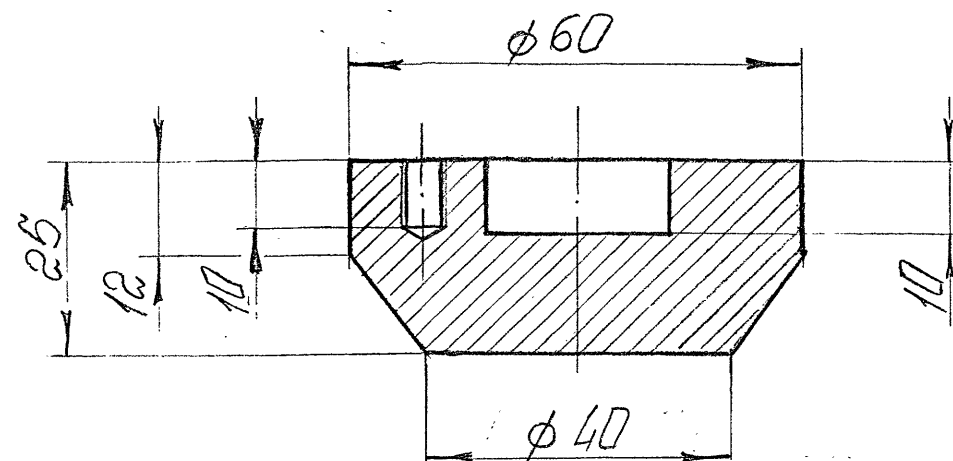
31799

Изм.	Кол.	№ докум.	Подпись	Дата	Углекоксовый КБ 1-БИС	Стадия	Масса	Масштаб
Гл. инж.		Родраевский		02.08	Свечи газосборника	Р	0.1	1:1
Нач. ПКД		Сердюк		02.08	Клапан			
ГЧП		Поздняков		02.08	Крышка клапана	Лист	Листов	
Констр.		Кулешов		02.08		Лист	Листов	
Н. контр.		Поздняков		02.08	Ст. 3 ГОСТ 14637-89	Лист	Листов	
					ПКО			

К. рек. ч. 1

00815

Rz80 (✓)

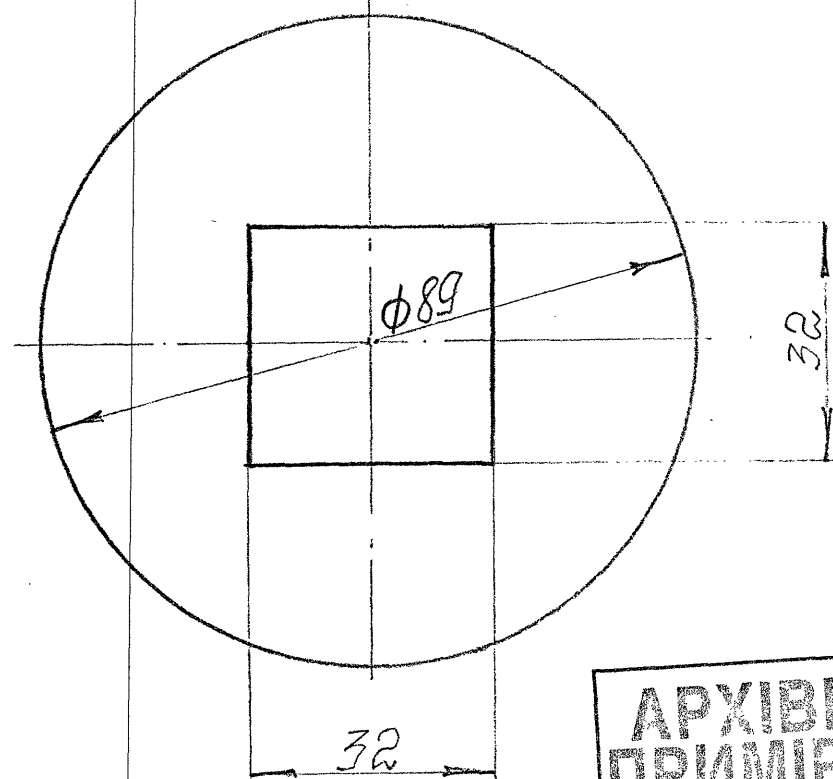
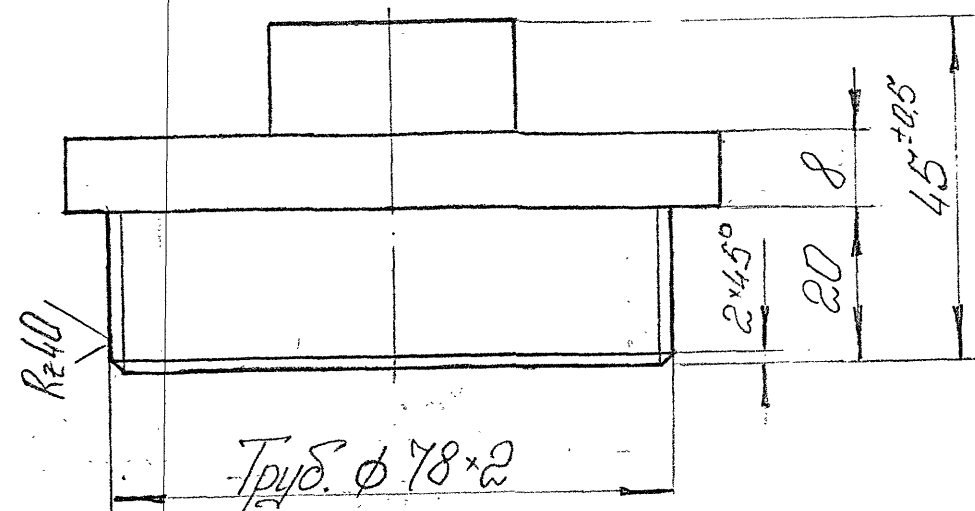


31800

Изм.	Кол.	№ докум.	Подпись	Дата	Углекоксовый КБ 1-БИС	Стадия	Масса	Масштаб
Гл. инж.		Родраевский		02.08	Свечи газосборника	Р	0.5	1:1
Нач. ПКД		Сердюк		02.08	Клапан			
ГЧП		Поздняков		02.08	Клапан	Лист	Листов	
Констр.		Кулешов		02.08		Лист	Листов	
Н. контр.		Поздняков		02.08	Ст. 3 ГОСТ 14637-89	Лист	Листов	
					ПКО			

31846

Rz80 (✓)



АРХІВНИЙ
ПРИМІРНИК

Внимание!

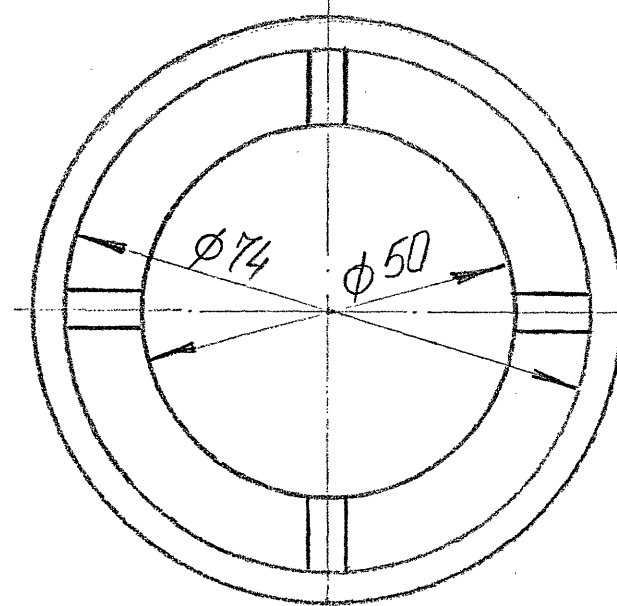
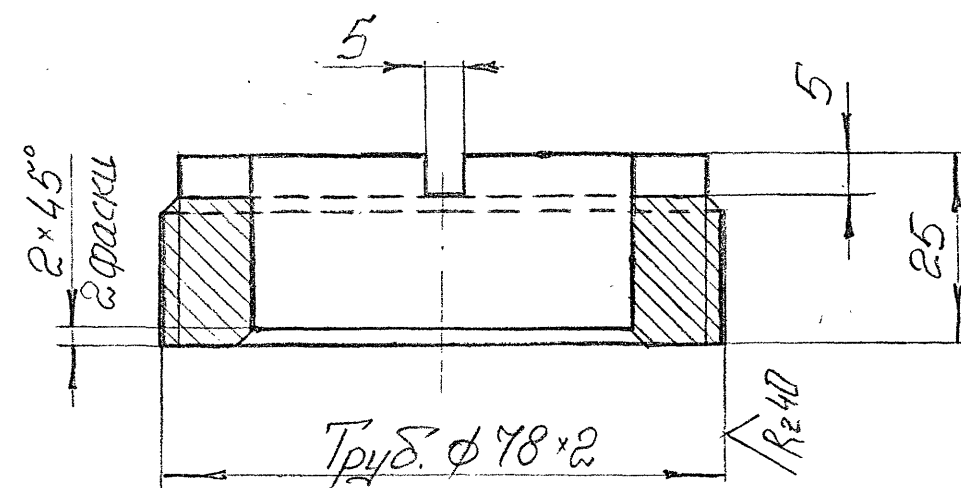
Резьбу изготовить по корпусу клапана № 31654

31846

Изм.	Кол.	Наименование	Проектировщик	Дата	Углекисловый КБ-1БИС	Стадия	Масштаб
Гл.инж.	Радальский	Свечи газосборника	Радальский	02.08	Р	0,7	1:1
Нап. ПКД	Сердюк	Клапан. Заглушка	Сердюк	02.08	Лист	Листов	
Г.И.П.	Поздняков	Ст 3 ГОСТ 14637-89	Поздняков	02.08	ОАО "ЛКХЗ"		
Констр.	Кулецов	ПКД	Кулецов	02.08			
Н.контр.	Поздняков		Поздняков	02.08			

31847

Rz80 (✓)



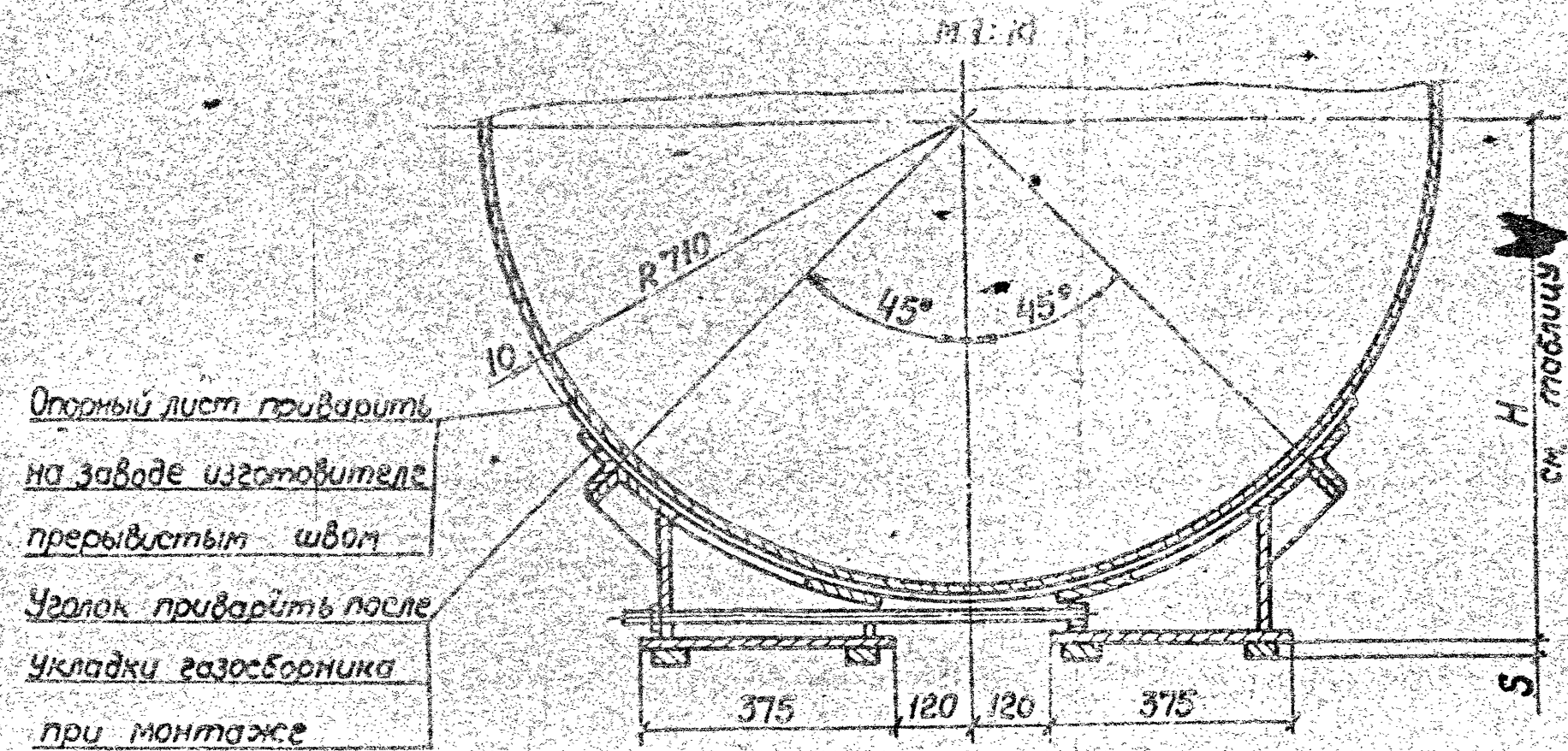
Внимание!

Резьбу изготовить по корпусу клапана № 31654

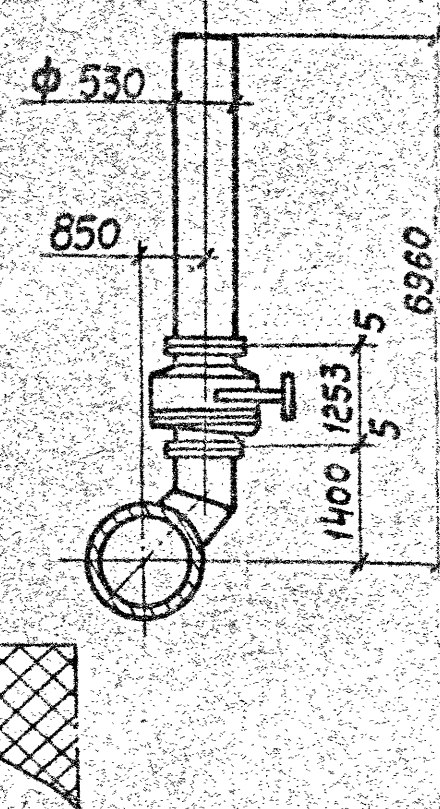
31847

Изм.	Кол.	Наименование	Проектировщик	Дата	Углекисловый КБ-1БИС	Стадия	Масштаб
Гл.инж.	Радальский	Свечи клапана	Радальский	02.08	Р	0,45	1:1
Нап. ПКД	Сердюк	Клапан. Седло	Сердюк	02.08	Лист	Листов	
Г.И.П.	Поздняков	Ст 3 ГОСТ 14637-89	Поздняков	02.08	ОАО "ЛКХЗ"		
Констр.	Кулецов	ПКД	Кулецов	02.08			
Н.контр.	Поздняков		Поздняков	02.08			

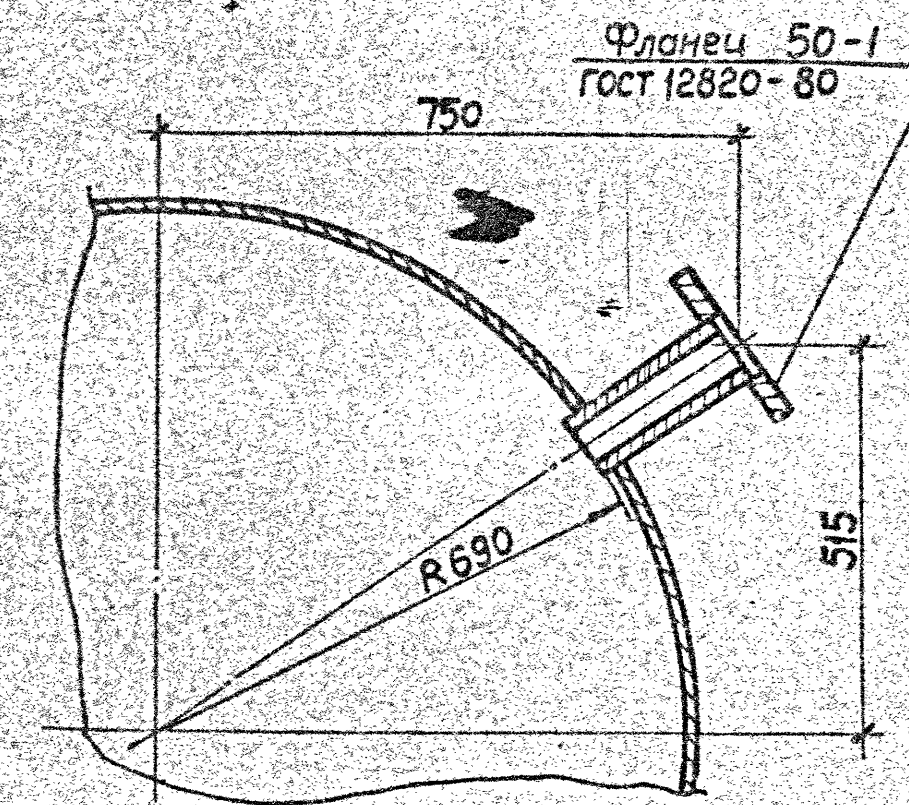
Узел опирания газосборника



Г-Г
1:10

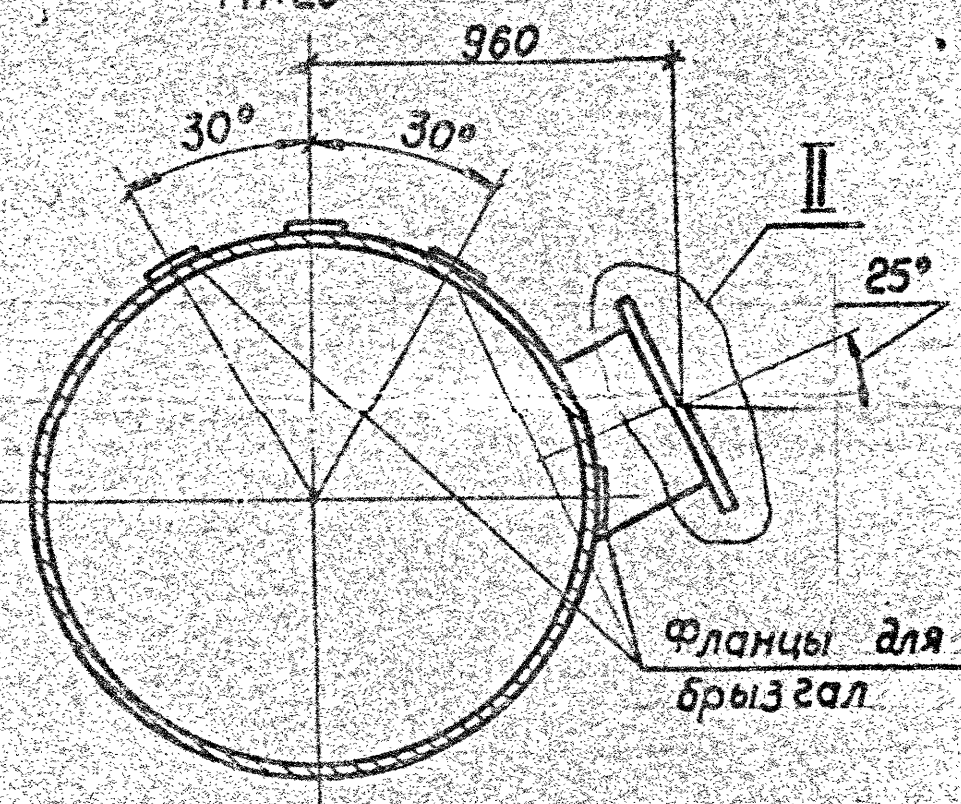


Д-Д (повернуто)
М1:10

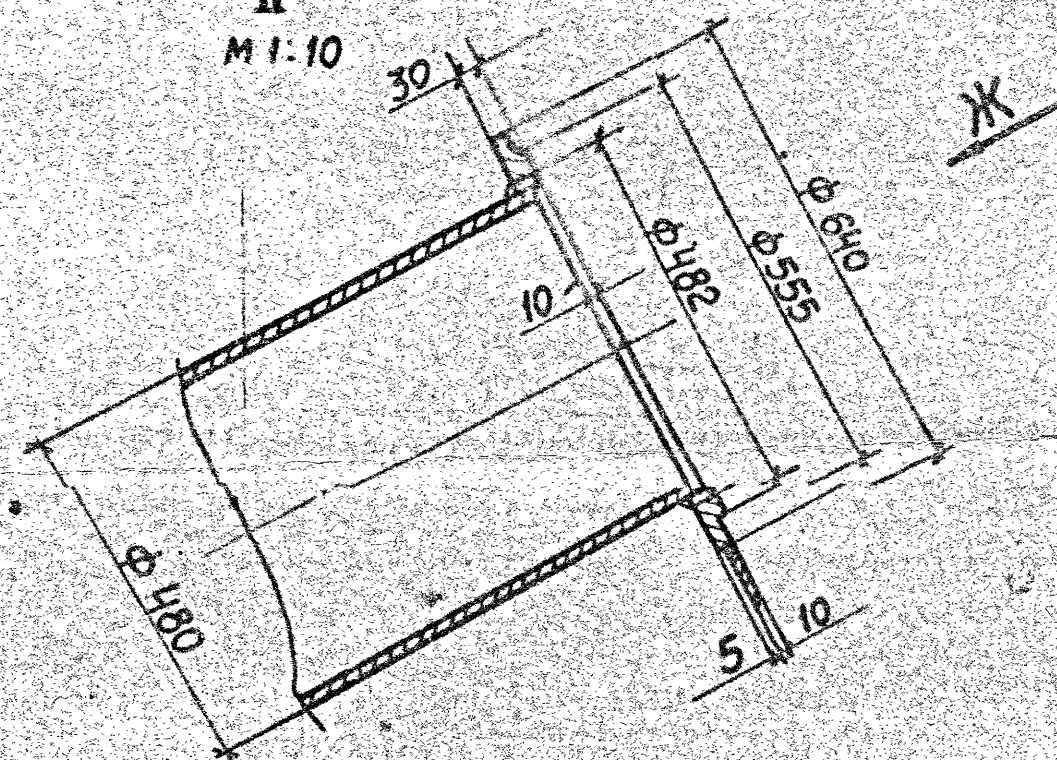


№ опоры	1	2	3	4	5	6	7	8	9
Высота опоры Н		790			850			900	
Толщина полосы S	0	14	28	0	14	28	0	14	28

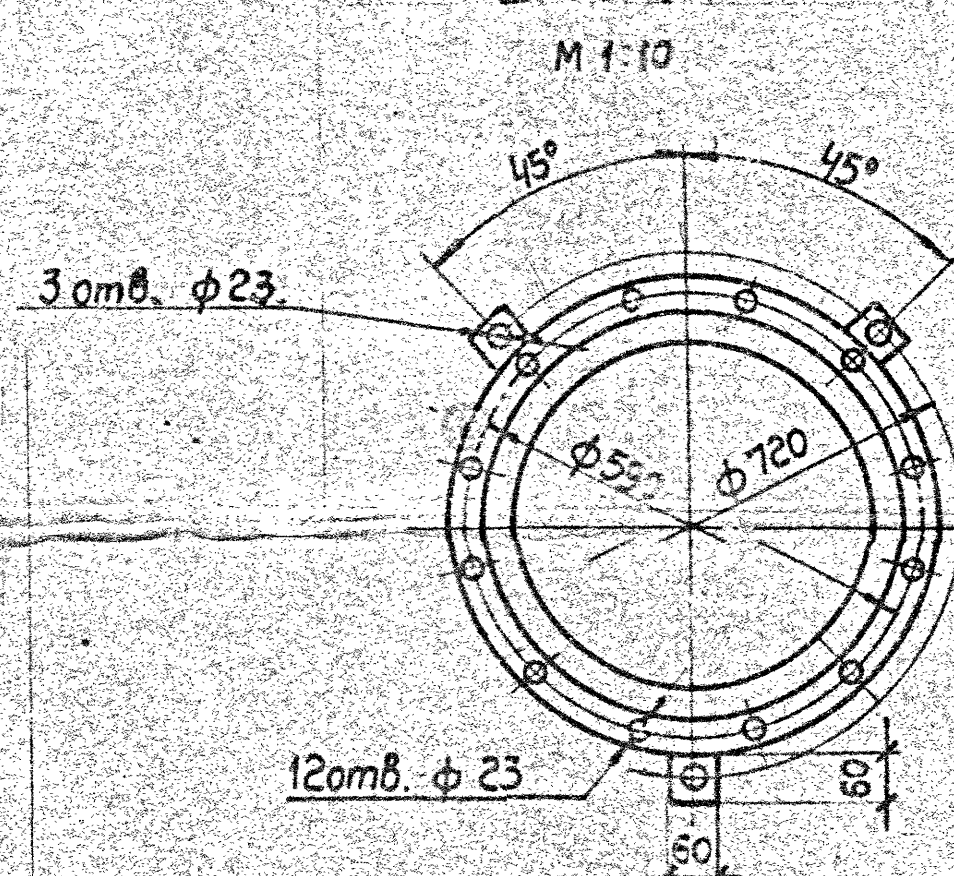
Е-Е (повернуто)
М1:20



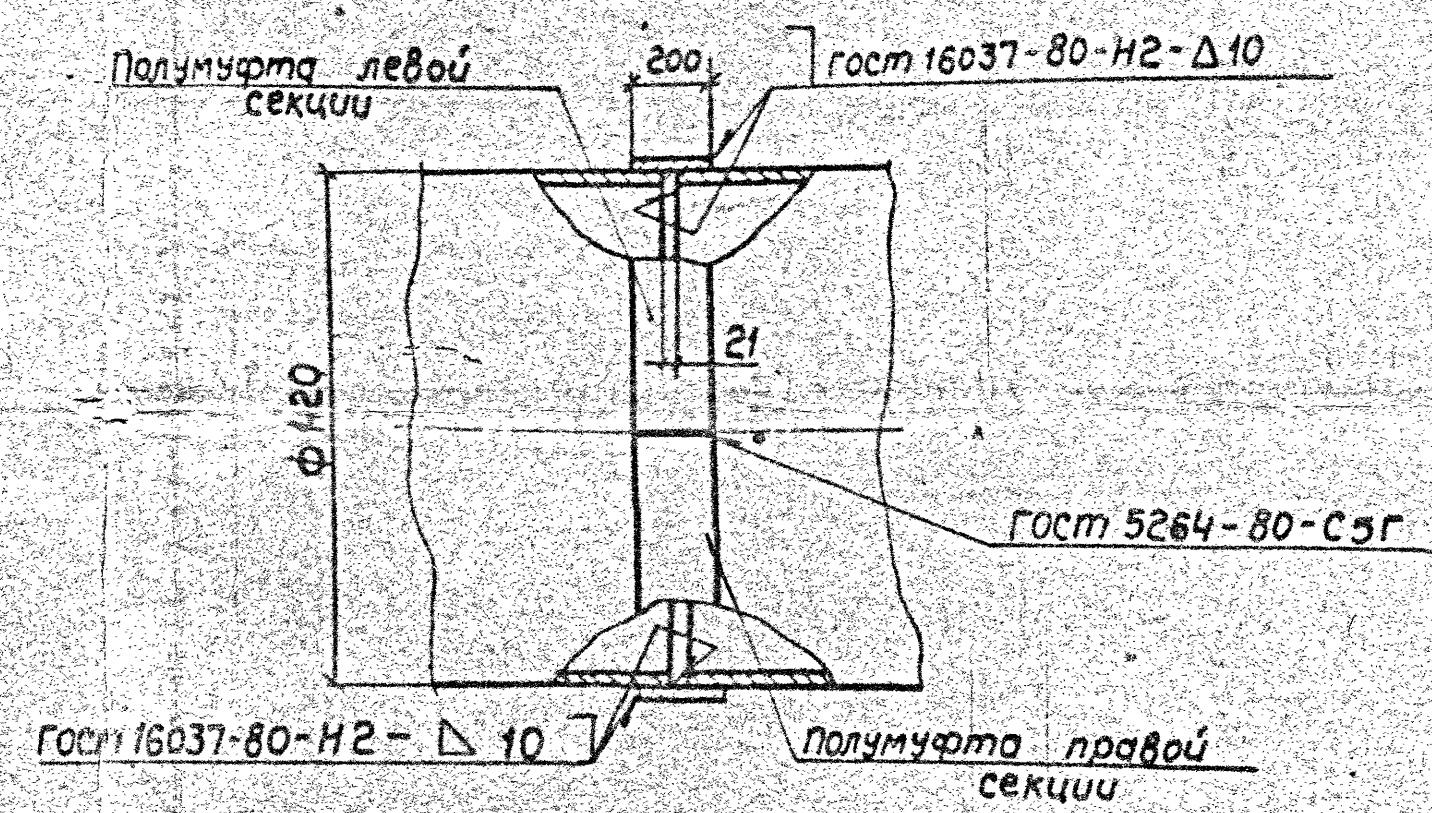
II
М1:10



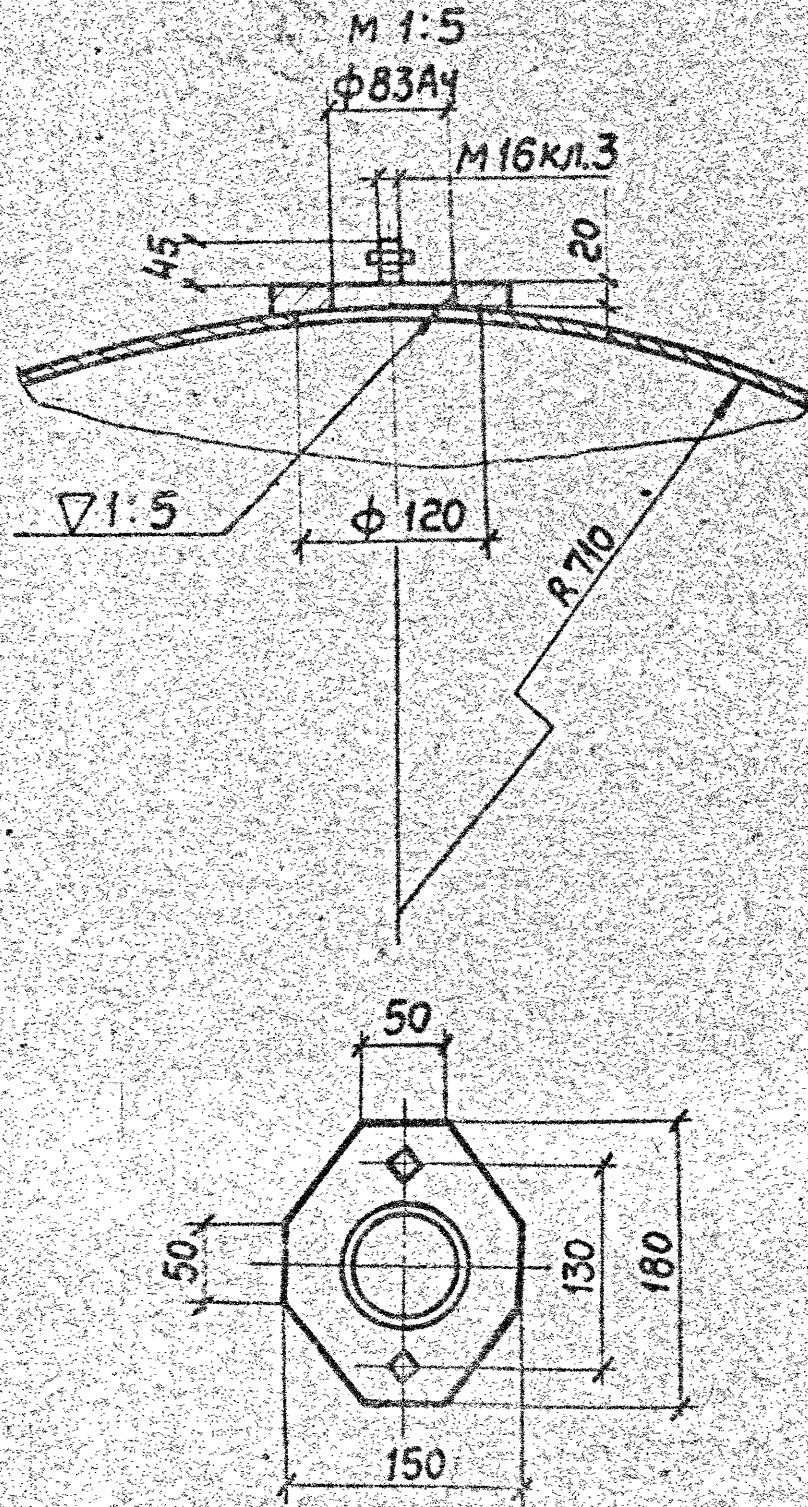
Вид Ж
М1:10



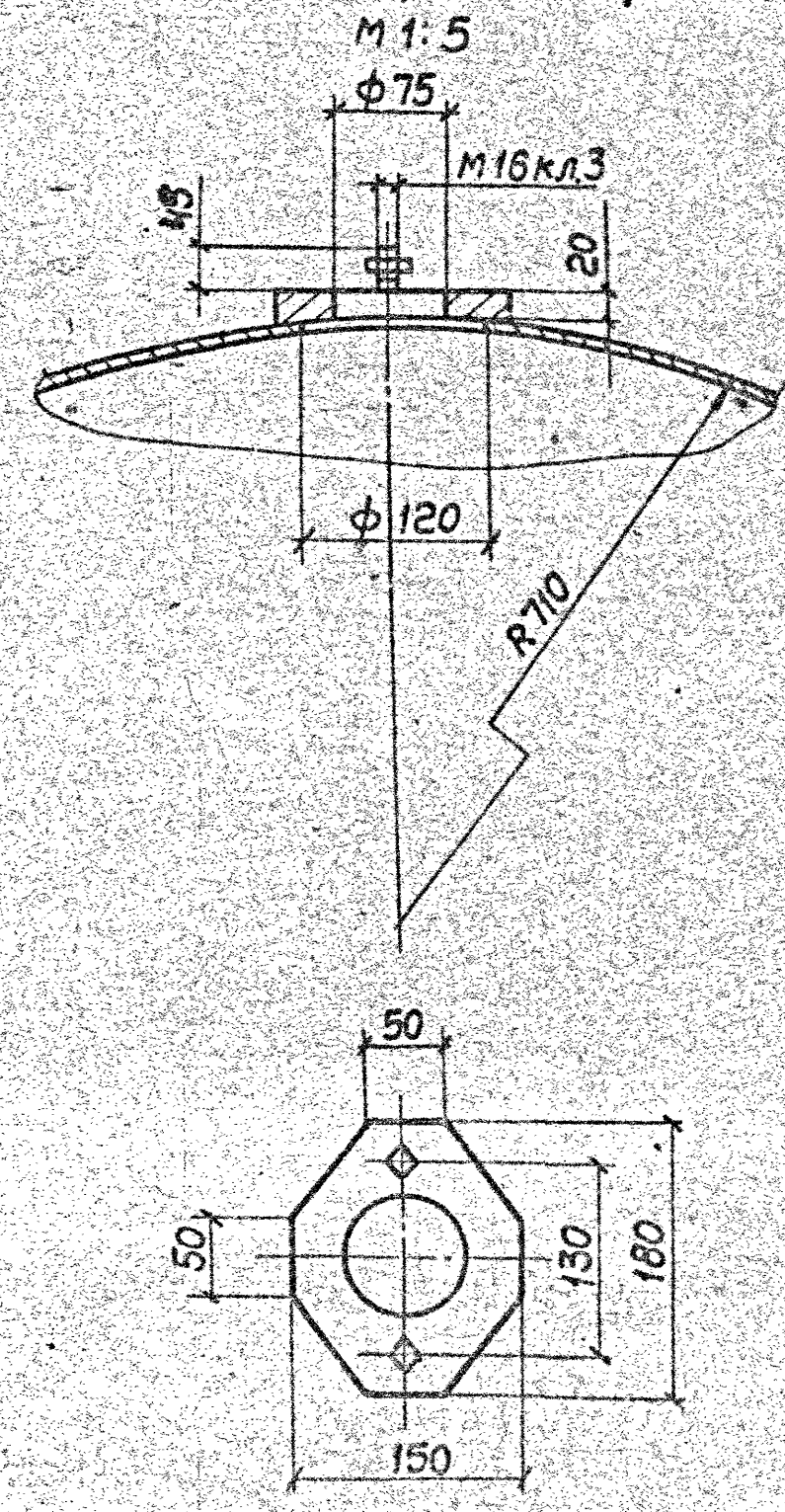
I
М1:20



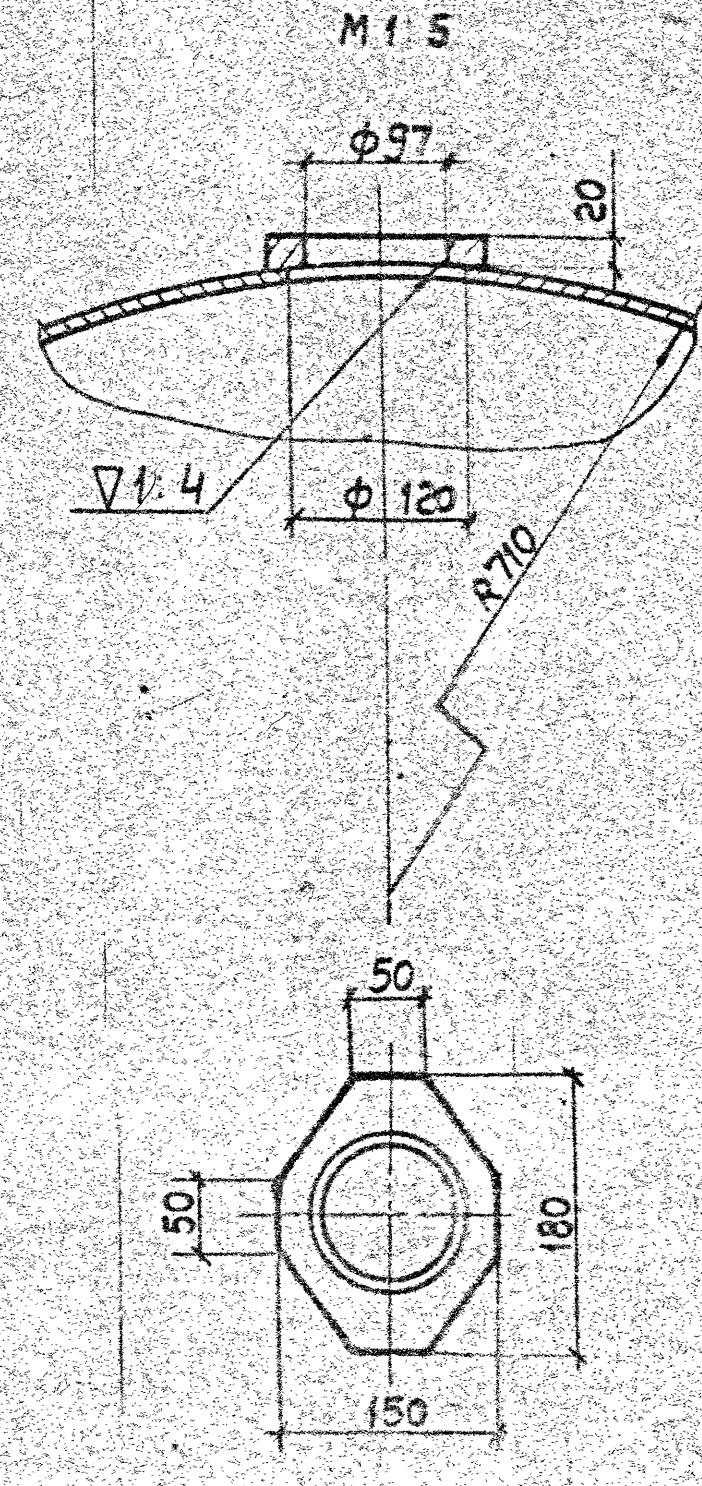
Фланец для брызгала
М1:5



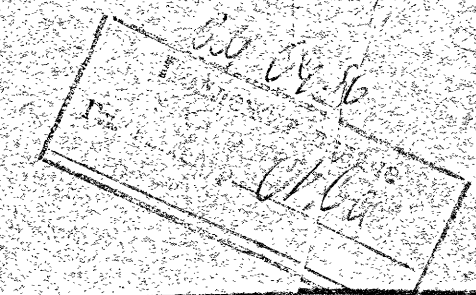
Фланец для промывки
М1:5



Фланец для ревизии
М1:5



Данный чертеж рассматривать совместно с монтажным чертежом.



1095148-ТХ		
Наим.	Масса	Масштаб
Газосборник φ1420		1:10
Узлы и разрезы.		
Техническое задание.		
Лист	Листов	
ГИПРОКОКС		